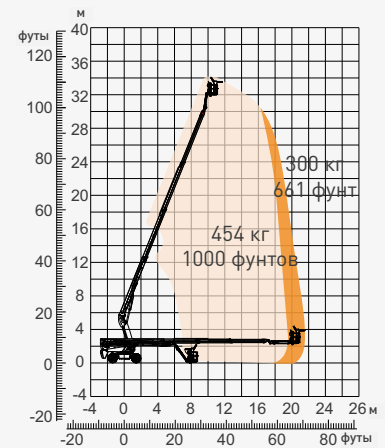
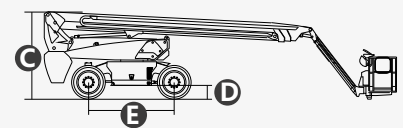
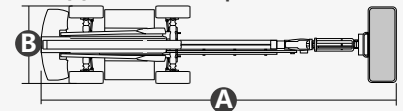


ТЕХНИЧЕСКИЕ ХАРАКТЕРИСТИКИ

| Размер | Метрическая система мер | Британская система мер |
|---|----------------------------------|---|
| Максимальная рабочая высота | 34,14 м | 112 футов |
| Максимальная высота платформы | 32,14 м | 105 футов 5 дюймов |
| Максимальный рабочий диапазон (без ограничений/с ограничениями) | 21,60/19,65 м | 70 футов 10 дюймов/ 64 фута 6 дюймов |
| Максимальный диапазон платформы (без ограничений/с ограничениями) | 21,00/19,05 м | 68 футов 11 дюймов/ 62 фута 6 дюймов |
| Габаритная длина (в сложенном состоянии) A | 11,63 м | 38 футов 2 дюйма |
| Габаритная длина (в транспортном состоянии) | 11,79 м | 38 футов 8 дюймов |
| Габаритная ширина (в сложенном состоянии) B | 2,50 м | 8 футов 2 дюйма |
| Габаритная ширина (в транспортном состоянии) | 2,28 м | 7 футов 6 дюймов |
| Габаритная высота (в сложенном состоянии) C | 2,87 м | 9 футов 5 дюймов |
| Габаритная высота (в транспортном состоянии) | 2,58 м | 8 футов 6 дюймов |
| Размеры платформы (длина × ширина) | 2,44 × 0,91 м | 8 × 3 фута |
| Занос поворотной платформы | 1,61 м | 5 футов 3 дюйма |
| Дорожный просвет D | 0,41 м | 1 фут 4 дюйма |
| Колесная база E | 2,80 м | 9 футов 2 дюйма |
| Радиус поворота (по внутреннему/наружному колесу) | 1,87/3,22 м | 6 футов 2 дюйма/ 10 футов 7 дюймов |
| Шины | 385/45-28 | 385/45-28 |
| Рабочие характеристики | | |
| Безопасная рабочая нагрузка (без ограничений/с ограничениями) | 300/454 кг | 661/1000 фунтов |
| Максимальное количество людей | 3 | 3 |
| Преодолеваемый уклон | 30 % | 30 % |
| Ходовая скорость (в сложенном состоянии) | 6,0 км/ч | 3,7 мили/ч |
| Ходовая скорость (в поднятом состоянии) | 1,1 км/ч | 0,7 мили/ч |
| Максимальный рабочий уклон | Х – 5°/У – 5° | Х – 5°/У – 5° |
| Поворот башни | 360°, полный круг | 360°, полный круг |
| Поворот платформы | 180° | 180° |
| Перемещение гуська | 135° | 135° |
| Масса | | |
| Общая масса | 19 150 кг | 42 219 фунтов |
| Источник энергии | | |
| Литиевый аккумулятор | 80 В/420 А·ч | 80 В/420 А·ч |
| Резервная силовая система | 12 В | 12 В |
| Ходовой двигатель | 54 В переменного тока/ 18 кВт | 54 В переменного тока/ 18 кВт |
| Вспомогательная силовая установка Kubota Z482 | 9,8 кВт | 9,8 кВт |
| Топливный бак | 110 л | 29 галлонов |
| Гидравлический бак | 165 л | 43 галлона |



Диапазон перемещения



ОСОБЕННОСТИ

Стандартные элементы

- Гусек 2,31 м (7 футов 7 дюймов)
- Передний качающийся мост
- Четыре управляемых колеса
- Четыре ведущих колеса
- Самовыравнивающаяся платформа
- Поворот платформы на 180° влево и вправо
- Управление с помощью пропорциональных джойстиков
- Клавишное рулевое управление
- Активация ходового привода
- Шнур питания переменного тока для платформы
- Сигнализация наклона
- Сигнализация спуска
- Проблесковый маячок
- Звуковой сигнал
- Счетчик моточасов
- Специальный встроенный ведущий мост для строительной техники
- Вращение поворотной платформы на 360° без перерыва
- Полный привод с максимальной тягой
- Система контроля нагрузки на платформу
- Система диагностики неисправностей
- Система защиты оператора от сдавливания
- Комплекты для тяжелых условий работы
- Вспомогательное питание 12 В постоянного тока
- Литиевый аккумулятор – 80 В/420 А·ч
- Ходовой двигатель 18 кВт, 3243 об/мин
- Подъемный двигатель 24 кВт, 2150 об/мин



Телескопическая стрела (BT)



Рабочая высота 34 м



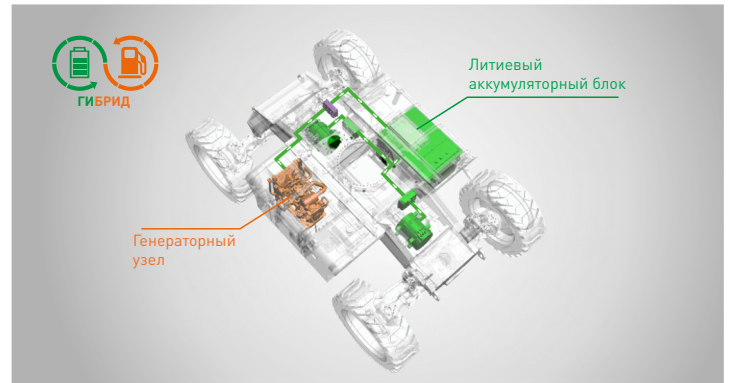
Гусек



Гибридные машины (H)



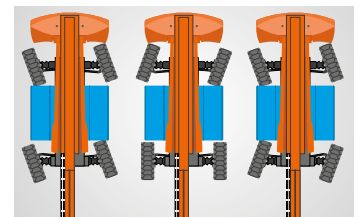
Пересеченная местность (RT)



Сверхдлительный ресурс гибридной системы (30 дней)



Высокая нагрузка (454 кг)



Несколько режимов рулевого управления



Устройство защиты от зажатия оператора



AURORA - официальный дистрибьютор DINGLI в России

Адрес: Россия, Московская обл., г. Химки, Транспортный проезд, вл. 2, БЦ «Аврора»

Почтовый индекс: 141001

Тел.: +7 800 551-53-91

Электронная почта: info@dingli-rus.ru

DINGLI-RUS.RU

