

ТЕХНИЧЕСКИЕ ХАРАКТЕРИСТИКИ

Размер	Метрическая система мер	Британская система мер
Максимальная рабочая высота	22,51 м	73 фута 10 дюймов
Максимальная высота платформы	20,51 м	67 футов 4 дюйма
Максимальный рабочий диапазон (+0,6 м)	17,28 м	56 футов 8 дюймов
Максимальный диапазон платформы	16,68 м	54 фута 9 дюймов
Габаритная длина (в сложенном состоянии) A	10,16 м	33 фута 4 дюйма
Габаритная длина (в транспортном состоянии)	10,36 м	34 фута
Габаритная ширина (в сложенном состоянии) B	2,50 м	8 футов 2 дюйма
Габаритная ширина (в транспортном состоянии)	2,28 м	7 футов 6 дюймов
Габаритная высота (в сложенном состоянии) C	2,65 м	8 футов 8 дюймов
Габаритная высота (в транспортном состоянии)	2,46 м	8 футов 1 дюйм
Размеры платформы (длина × ширина)	2,44 × 0,91 м	8 × 3 фута
Занос поворотной платформы	1,19 м	3 фута 11 дюймов
Дорожный просвет D	0,28 м	11 дюймов
Колесная база E	2,40 м	7 футов 10 дюймов
Радиус поворота (по внутреннему/наружному колесу)	1,65/2,62 м	5 футов 5 дюймов / 8 футов 7 дюймов
Шины	315/55D20	315/55D20

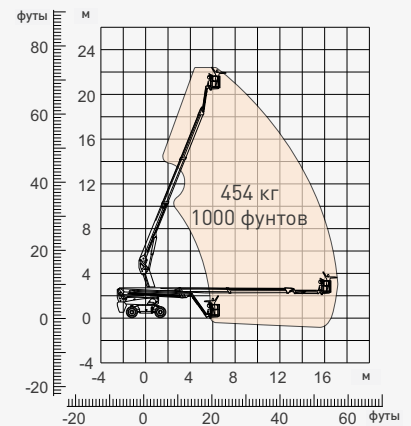
Рабочие характеристики		
Безопасная рабочая нагрузка	454 кг	1000 фунтов
Максимальное количество людей	3	3
Преодолеваемый уклон	45 %	45 %
Ходовая скорость (в сложенном состоянии)	6,0 км/ч	3,7 мили/ч
Ходовая скорость (в поднятом состоянии)	1,1 км/ч	0,7 мили/ч
Максимальный рабочий уклон	X – 5°/Y – 5°	X – 5°/Y – 5°
Поворот башни	360°, полный круг	360°, полный круг
Поворот платформы	180°	180°
Перемещение гуська	135°	135°

Масса		
Общая масса	13 000 кг	28 660 фунтов

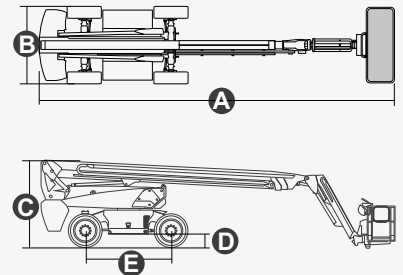
Источник энергии		
Дизельный двигатель	Deutz D2.9 L4/36,4 кВт	Deutz D2.9 L4/36,4 кВт
Резервная силовая система	12 В	12 В
Ходовой двигатель	135 л	35 галлонов
Гидравлический бак	165 л	43 галлона



ДВИГАТЕЛЬ



Диапазон перемещения



ОСОБЕННОСТИ

Стандартные элементы

- Гусек 2,31 м (7 футов 7 дюймов)
- Передний качающийся мост
- Четыре управляемых колеса
- Четыре ведущих колеса
- Самовыравнивающаяся платформа
- Поворот платформы на 180° влево и вправо
- Управление с помощью пропорциональных джойстиков
- Клавишное рулевое управление
- Активация ходового привода
- Шнур питания переменного тока для платформы
- Сигнализация наклона
- Сигнализация спуска
- Проблесковый маячок
- Звуковой сигнал
- Счетчик моточасов
- Специальный встроенный ведущий мост для строительной техники
- Вращение поворотной платформы на 360° без перерыва
- Полный привод с максимальной тягой
- Система контроля нагрузки на платформу
- Система диагностики неисправностей
- Система защиты оператора от сдавливания
- Комплекты для тяжелых условий работы
- Вспомогательное питание 12 В постоянного тока
- Дизельный двигатель Deutz D2.9 L4/36,4 кВт при 2600 об/мин
- Маслоохладитель гидравлической системы
- Защита двигателя от перезапуска
- Защита от обратного вращения коленчатого вала
- Автоматическая остановка двигателя при неисправности



Телескопическая стрела (BT)



Рабочая высота 22 м



Гусек



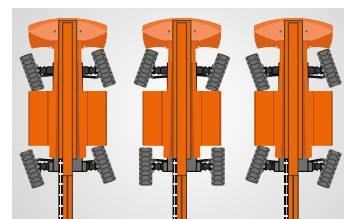
Дизельный двигатель



Пересеченная местность (RT)



Высокая нагрузка (454 кг)



Несколько режимов рулевого управления



Устройство защиты от зажатия оператора

