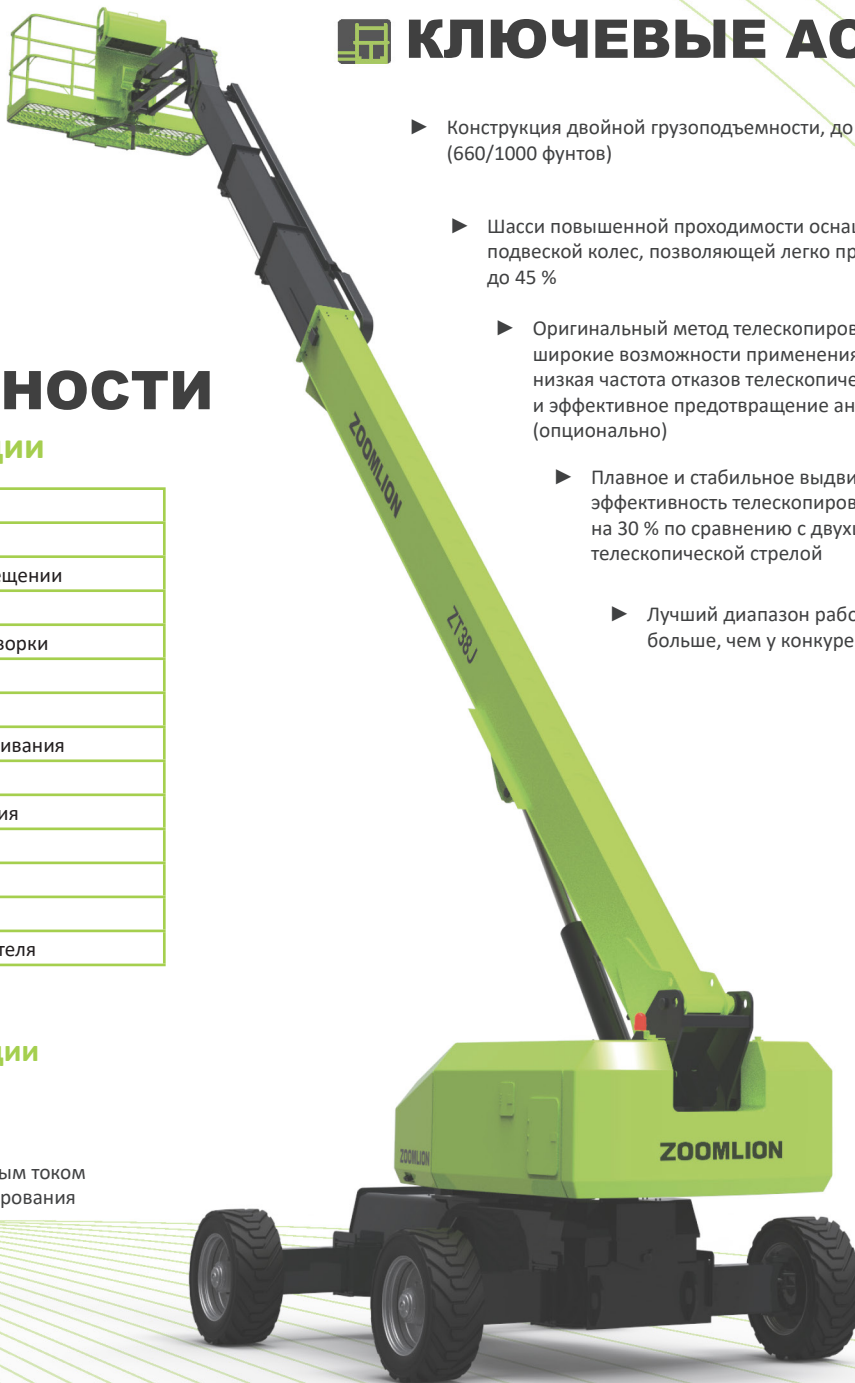


# ZOOMLION

## ПОДЪЕМНИК С ТЕЛЕСКОПИЧЕСКОЙ СТРЕЛОЙ

### ZT38J

Соответствует стандартам CE/ANSI/CSA



## КЛЮЧЕВЫЕ АСПЕКТЫ

- ▶ Конструкция двойной грузоподъемности, до 300/454 кг (660/1000 фунтов)
- ▶ Шасси повышенной проходимости оснащено независимой подвеской колес, позволяющей легко преодолевать подъемы до 45 %
- ▶ Оригинальный метод телескопирования стрелы; широкие возможности применения в полевых условиях, низкая частота отказов телескопических механизмов и эффективное предотвращение аномального износа шин (опционально)
- ▶ Плавное и стабильное выдвижение стрелы, эффективность телескопирования стрелы увеличена на 30 % по сравнению с двухцилиндровой телескопической стрелой
- ▶ Лучший диапазон рабочей зоны, на 10 % больше, чем у конкурентов

## ОСОБЕННОСТИ

### Стандартные функции

Звуковой сигнал
Пропорциональное управление
Сигнализация при любом перемещении
Проблесковый маячок
Самозакрывающиеся входные створки
Система аварийного опускания
Кнопка аварийного останова
Система автоматического выравнивания
Бортовая система диагностики
Система защиты от опрокидывания
Независимая подвеска колес
Система контроля нагрузки
Светодиодный дисплей 4,3'
Поворотно-откидной отсек двигателя

### Принадлежности и опции

- ▶ Рабочие фонари платформы
- ▶ Устройство предотвращения столкновений
- ▶ Питание платформы переменным током
- ▶ Встроенная функция телескопирования аутригера

**AURORA** Официальный дистрибьютор Zoomlion в России

Адрес: Россия, Московская обл., г. Химки, Транспортный проезд, вл. 2, БЦ «Аврора»

Тел.: +7 800 551-53-91

Электронная почта: info@zoomlion-rus.com

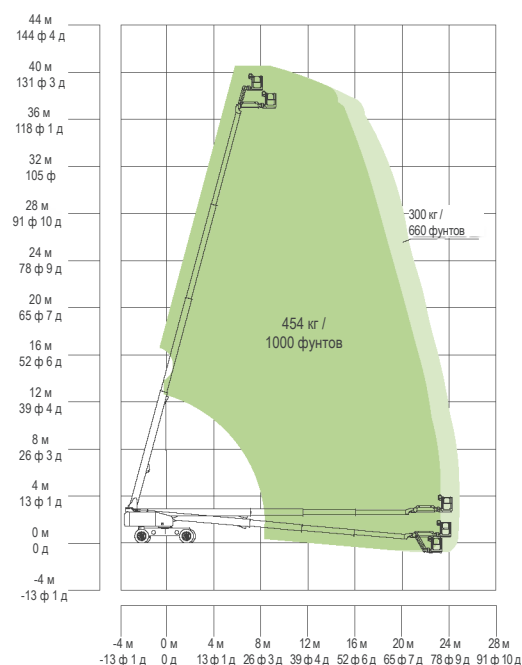
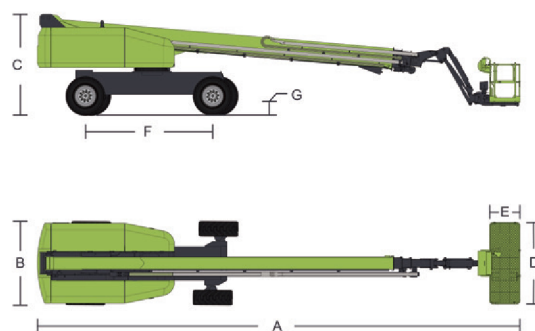
**ZOOMLION-RUS.COM**



# ОСНОВНЫЕ ТЕХНИЧЕСКИЕ ХАРАКТЕРИСТИКИ ПОДЪЕМНИКА С ТЕЛЕСКОПИЧЕСКОЙ СТРЕЛОЙ ZT38J

Соответствует стандартам CE/ANSI/CSA

Модель	ZT38J	
	Британские ед. изм.	Метрические ед. изм.
<b>Размеры</b>		
Рабочая высота	131 ф 11 д	40,2 м
Высота платформы	125 ф 4 д	38,2 м
Горизонтальный вылет	82 ф	25 м
A – Длина в сложенном состоянии	40 ф 3 д	12,26 м
B – Ширина в сложенном состоянии	8 ф 2 д	2,49 м
C – Высота в сложенном состоянии	9 ф 10 д	3 м
D – Длина платформы	8 ф	2,44 м
E – Ширина платформы	3 ф	0,91 м
F – Колесная база	12 ф 6 д	3,81 м
Ширина колеи	8 ф 2 д / 12 ф 8 д	2,49/3,87 м
G – Дорожный просвет	1 ф 4 д	0,41 м
<b>Рабочие характеристики</b>		
Грузоподъемность платформы (неограниченная/ограниченная)	660/1000 фунтов	300/454 кг
Скорость передвижения (в сложенном положении)	3,1 миль/ч	5 км/ч
Преодолеваемый уклон	45 % (24°)	
Радиус поворота (по внутреннему колесу)	10 ф 10 д / 25 ф 3 д	3,3/7,7 м
Радиус поворота (по наружному колесу)	26 ф 11 д / 35 ф 5 д	8,2/10,8 м
Поворотное устройство	360° непрерывно	
Вращение платформы	±90°	
Радиус поворота задней части платформы	4 ф 11 д	1,48 м
Стрела (диапазон наклона)	135° (-60°~75°)	
Максимальная скорость ветра	28 миль/ч	12,5 м/с
<b>Питание</b>		
Двигатель	Cummins QSF 2.8 54 кВт / 2400 об/мин (EC III) Kubota V2607 55,4 кВт / 2700 об/мин (EC V)	
Емкость топливного бака	52,8 (галл. США)	200 л
Напряжение управления	12 В пост. тока	
Емкость бака рабочей жидкости гидросистемы	66 (галл. США)	250 л
Привод	Полный	
Рулевое управление	Четыре колеса / передние колеса / боковое движение	
<b>Шины</b>		
Тип	Шины с полимерным наполнением IN445/50D710	
<b>Масса</b>		
Полная	45 591 фунт	20 680 кг



Диапазон перемещения ZT386J