

HELI

КАТАЛОГ

ТЕЛЕСКОПИЧЕСКИХ ПОГРУЗЧИКОВ

#АГРОСЕКТОР

#СТРОИТЕЛЬСТВО



 **AURORA**



О КОМПАНИИ



AURORA – ЛИДЕР НА РЫНКЕ ПРОДАЖИ, АРЕНДЫ И СУБАРЕНДЫ ПОГРУЗОЧНОГО, ПОДЪЕМНОГО И СКЛАДСКОГО ОБОРУДОВАНИЯ!

Более 25 лет мы предлагаем надежное оборудование ведущих производителей и лучшие условия для решения задач наших клиентов и партнеров.

ПОЧЕМУ ВЫБИРАЮТ AURORA

1



- | Парк погрузочного, подъемного и складского оборудования более 2000 единиц
- | Официальный дистрибьютор и стратегический партнер ведущих брендов
- | Всегда новая, чистая и подготовленная техника
- | Дополнительные опции и пакеты подготовки для разных условий работы
- | Оперативное оформление и выдача техники
- | Собственный парк тралов и эвакуаторов
- | Доставка по всей территории РФ
- | Профессиональное сервисное обслуживание и ремонт
- | Специальные финансовые программы для партнеров
- | 70 дилеров и сервисных партнеров на всей территории РФ

2



ПРЕИМУЩЕСТВА РАБОТЫ С НАМИ

- | Постоянное наличие оборудования
- | Оперативное обслуживание
- | Доброжелательное отношение
- | Услуги, превосходящие ожидания

AURORA – ОФИЦИАЛЬНЫЙ СЕРТИФИЦИРОВАННЫЙ ДИСТРИБЬЮТОР HELI НА ТЕРРИТОРИИ РФ.



НАПРАВЛЕНИЯ ДЕЯТЕЛЬНОСТИ



ТЕЛЕСКОПИЧЕСКИЕ ПОГРУЗЧИКИ

- | Сельскохозяйственные
- | Строительные



ПОДЪЕМНОЕ ОБОРУДОВАНИЕ



- | Ножничные подъемники
- | Телескопические подъемники
- | Коленчатые подъемники
- | Гусеничные подъемники
- | Мачтовые подъемники
- | Облегченная и несамоходная техника



СКЛАДСКАЯ ТЕХНИКА

- | Вилочные дизельные и электрические погрузчики
- | Ричтраки
- | Штабелеры
- | Электротележки



HELI

О КОМПАНИИ



ANHUI FORKLIFT GROUP COMPANY LIMITED – это крупнейший промышленный холдинг, который вот уже 30 лет подряд лидирует в Китае в производстве и продаже складской техники и погрузчиков. Миссия Heli – войти в пятерку лучших мировых производителей в свое столетие.

Погрузчики Heli завоюют любовь пользователей своим высоким качеством, высокой производительностью, простотой в работе и компактностью и комфортным, безопасным вождением.



HELI

ОПИСАНИЕ ТЕЛЕСКОПИЧЕСКИХ ПОГРУЗЧИКОВ



Телескопический погрузчик (телехендлер) грузоподъемностью до пяти тонн разработан Heli совместно с итальянской инженеринговой компанией.

Благодаря продуманной конструкции и продвинутым техническим характеристикам погрузчик подходит для погрузки, разгрузки, работы с материалами, строительных и сельскохозяйственных работ в условиях бездорожья.

Телескопический погрузчик HELI оборудован системами отопления и кондиционирования, а также амортизированным сидением, что делает работу оператора комфортной.

Удобные кнопочные переключатели и многофункциональный джойстик облегчают управление.

Погрузчики оснащены высокопроизводительными дизельными двигателями Cummins (C3) 73 кВт Euro III или Perkins (P1) 87 кВт Euro III (в зависимости от модели) с системой впрыска топлива Common-rails, который соответствует мировым экологическим требованиям и отличается большой мощностью.

Надежная коробка передач с гидростатической системой привода обеспечивают плавный ход и передачу крутящего момента без потерь.

Максимальная скорость без загрузки составляет 38 км/ч, а уровень преодолеваемого подъема при полной загрузке достигает 35%.



**НЕБОЛЬШИЕ
ГАБАРИТЫ**



ГРУЗОПОДЪЕМНОСТЬ



**ВОЗМОЖНОСТЬ РАЗВОРАЧИВАТЬСЯ
В ОГРАНИЧЕННОМ ПРОСТРАНСТВЕ**



**РАЗНЫЕ УРОВНИ
И ДИСТАНЦИЯ РАБОТЫ**



ВСЕПОГОДНОСТЬ



ПРОХОДИМОСТЬ

HELI

ОБЛАСТИ ПРИМЕНЕНИЯ ТЕЛЕСКОПИЧЕСКИХ ПОГРУЗЧИКОВ



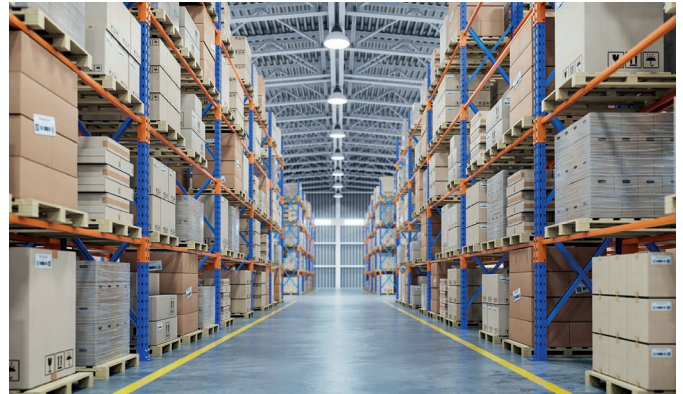
СЕЛЬСКОЕ ХОЗЯЙСТВО

- | Перегрузка зерна и сыпучих продуктов
- | Перегрузка соломы и сена в рулонах
- | Перемещение агропродуктов в таре
- | Ремонтные работы «в поле»
- | Уборка и вывоз снега, грунта и мусора
- | Вывоз и перемещение грунта, навоза, силоса
- | Очистка от грязи, снега и льда

СКЛАДЫ И ЛОГИСТИЧЕСКИЕ ЦЕНТРЫ



- | Перевозка и перемещение тяжелых грузов в таре
- | Погрузочные и разгрузочные работы
- | Загрузка и разгрузка контейнеров
- | Погрузка и перемещение паллетированных грузов
- | Погрузка, разгрузка и перемещение грузов на разных рабочих уровнях



ПРОМЫШЛЕННОСТЬ

- | Погрузочные и разгрузочные работы
- | Перемещение и перегрузка тяжелых грузов, деталей и материалов
- | Подъем и перемещение габаритных деталей краном
- | Вывоз мусора и отходов
- | Монтажные работы на высотной рабочей платформе



СТРОИТЕЛЬНЫЕ ОБЪЕКТЫ



- | Высотные работы
- | Высотные работы людей на платформе
- | Подъем и спуск инструментов и материалов
- | Малярные и штукатурные работы
- | Замена освещения
- | Мойка и очистка объектов
- | Вывоз крупногабаритного мусора и отходов



HELI

ПРЕИМУЩЕСТВА ТЕЛЕСКОПИЧЕСКИХ ПОГРУЗЧИКОВ



ВЕНТИЛЯТОР С РЕВЕРСОМ

Реверсивный вентилятор предназначен для эффективного удаления мусора и пыли из радиатора охлаждения. Он позволяет повысить производительность двигателя, снизить риск перегрева и увеличить его ресурс

ХОДОВАЯ ЧАСТЬ И ШАССИ

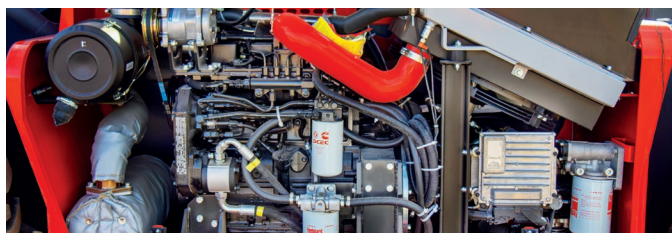


Четыре ведущих колеса, тормоза в масляной ванне |
Коробка передач с двумя режимами переключения |
Бескамерные шины для бездорожья |



ГИДРОСТАТИЧЕСКАЯ СИСТЕМА ПРИВОДА

Усовершенствованная гидростатическая система привода обеспечивает плавную передачу крутящего момента и предотвращает нехватку мощности в тяжелых условиях эксплуатации



СИСТЕМА РУЛЕВОГО УПРАВЛЕНИЯ



Три разных режима рулевого управления:
Управление передними колесами |
Управление четырьмя колесами |
Крабовый ход |



КАБИНА ВОДИТЕЛЯ/ОПЕРАТОРА

Кабина водителя имеет продуманную эргономичную конструкцию, которая также успешно прошла испытания на защиту оператора при опрокидывании / от падающих предметов (ROPS/FOPS)

СИСТЕМА УПРАВЛЕНИЯ ФУНКЦИЯМИ



Пропорциональное гидравлическое управление |
с помощью джойстика в стандартной комплектации |
Точность управления и удобство эксплуатации погрузчика |
Функция автоматического выравнивания вил |



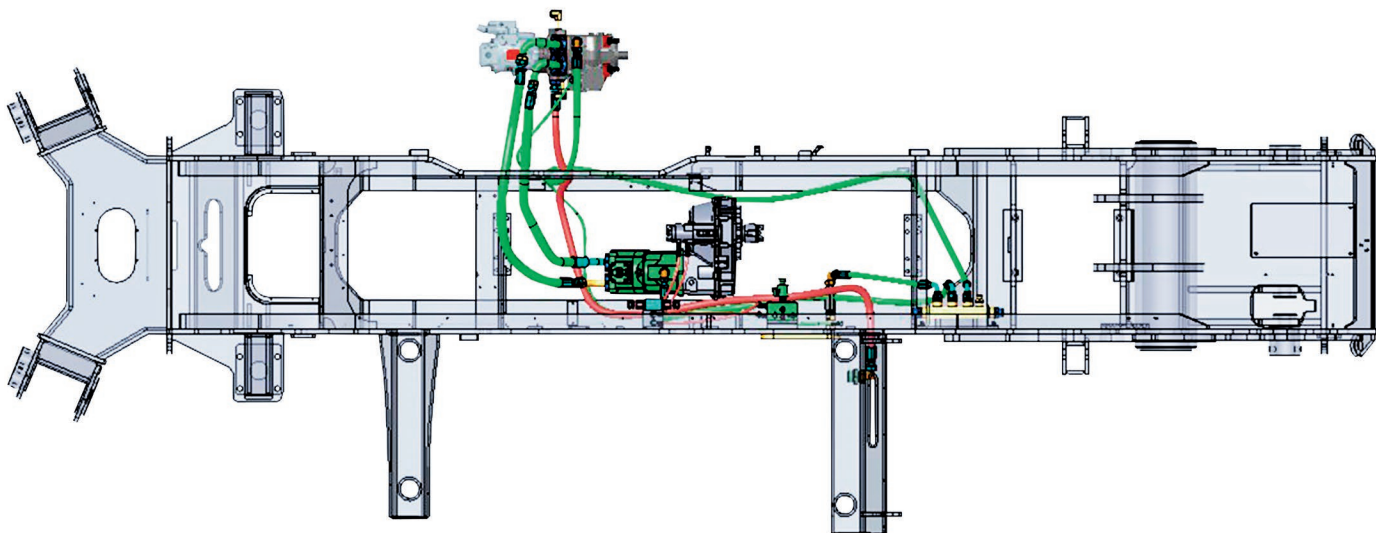
ИНДИКАТОР НАГРУЗКИ И ЗАЩИТЫ ОТ ОПРОКИДЫВАНИЯ

Стандартный индикатор нагрузки отображает величину нагрузки в режиме реального времени и предупреждает оператора о перегрузке



HELI

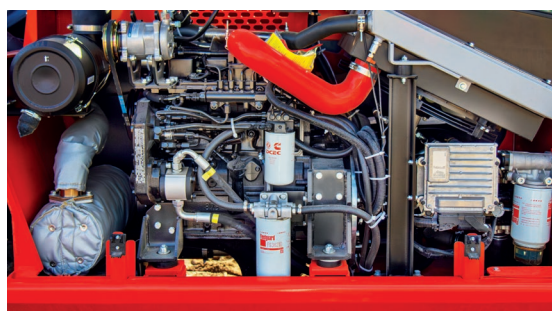
ГИДРАВЛИЧЕСКАЯ СИСТЕМА ТЕЛЕСКОПИЧЕСКИХ ПОГРУЗЧИКОВ



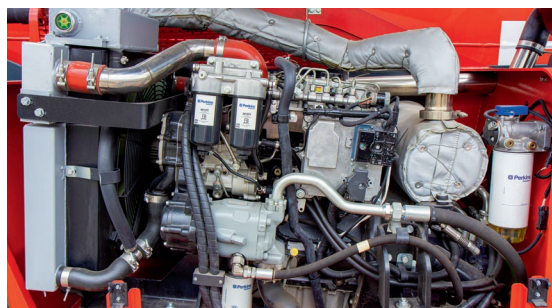
- | Максимальный крутящий момент даже при малых оборотах
- | Пониженная нагрузка на двигатель
- | Оптимальное распределение мощности между приводом и рабочим оборудованием (телескопический погрузчик не отбирает мощность у навесного оборудования)
- | Низкий износ тормозов благодаря возможности гидростатического торможения
- | Включение задней передачи «на ходу», без остановки движения и наоборот
- | Плавный набор скорости без переключения передач

ОСНОВНЫЕ ХАРАКТЕРИСТИКИ ДВИГАТЕЛЯ

Производитель двигателя	Двигатель CUMMINS (C3)	Двигатель PERKINS (P1)
Модель	QSB3.9-C 130-30	1104D-E44TA
Номинальная мощность / обороты	73 кВт/2200 об./мин	87 кВт/2200 об./мин
Максимальный крутящий момент / обороты	520 Нм/1600 об./мин	516 Нм/1400 об./мин
Холостой ход	1000 об./мин	1000 об./мин
Объем двигателя	3.9 л	4.4 л
Количество цилиндров	4	4
Общий стандарт на выбросы выхлопных газов	Евро III	Евро III
Устанавливается на модели	35Н/40Н/50Н	35Н/40Н



CUMMINS (C3)



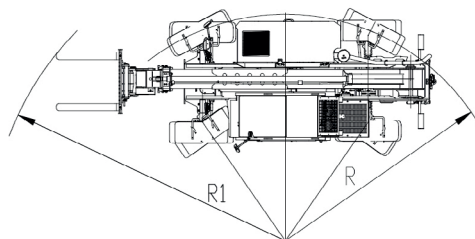
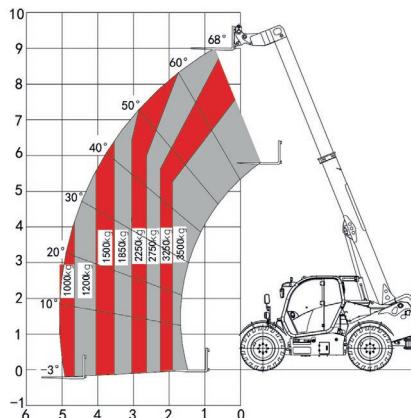
PERKINS (P1)

HELI

35H51-90-C3

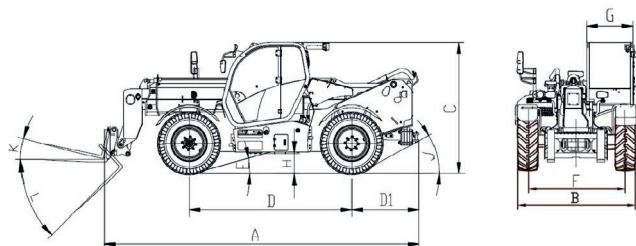
ОСНОВНЫЕ ХАРАКТЕРИСТИКИ

Модель	35H51-90-C3	
Максимальная грузоподъемность	кг	3500
Горизонтальный вылет	м	5.1
Грузоподъемность на макс. вылете	кг	1000
Макс. высота подъема	м	9
Грузоподъемность на макс. высоте	кг	2750
Кол. секций стрелы	-	2
Макс. скорость	км/ч	35
Двигатель	-	CUMMINS (C3) QSB3.9-C130-30
Мощность	-	73 кВт/2200 об./мин
Вес	кг	9300



РАЗМЕРЫ

Модель	35H51-90-C3	
А-Общая длина	мм	6285
В-Общая ширина	мм	2400
С-Общая высота	мм	2660
Д-Колесная база	мм	3300
Е-Дорожный просвет	мм	360
Ф-Передняя колея	мм	1986
Г-Наружная ширина кабины	мм	940
Н-Угол въезда / J-Угол съезда	-	17 / 29
К-Угол наклона вил (назад)	-	12
Л-Угол наклона вил (вперед)	-	110
Р-Радиус разворота	мм	4532
Тип шин	-	15.5-25TL

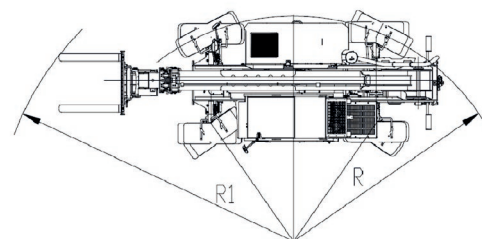
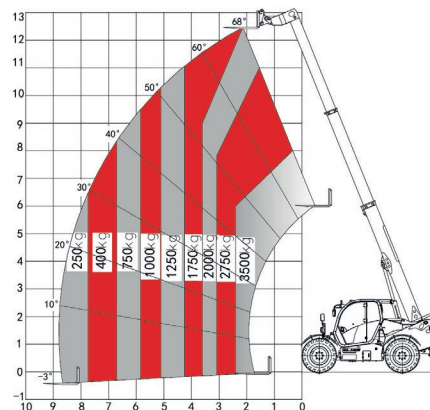


HELI

35H88-125-C3

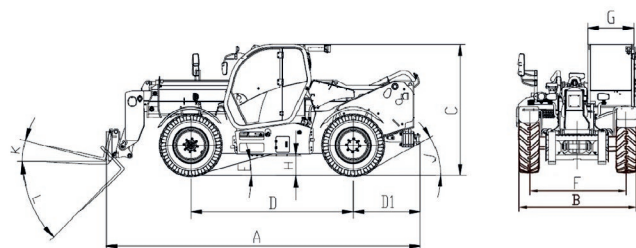
ОСНОВНЫЕ ХАРАКТЕРИСТИКИ

Модель	35H88-125-C3	
Максимальная грузоподъемность	кг	3500
Горизонтальный вылет	м	8.8
Грузоподъемность на макс. вылете	кг	250
Макс. высота подъема	м	12.5
Грузоподъемность на макс. высоте	кг	2000
Кол. секций стрелы	-	3
Макс. скорость	км/ч	35
Двигатель	-	CUMMINS (C3) QSB3.9-C130-30
Мощность	-	73 кВт/2200 об./мин
Вес	кг	9780



РАЗМЕРЫ

Модель	35H88-125-C3	
A-Общая длина	мм	6435
B-Общая ширина	мм	2400
C-Общая высота	мм	2660
D-Колесная база	мм	3300
E-Дорожный просвет	мм	360
F-Передняя колея	мм	1986
G-Наружная ширина кабины	мм	940
H-Угол въезда / J-Угол съезда	-	17 / 29
K-Угол наклона вил (назад)	-	12
L-Угол наклона вил (вперед)	-	110
R-Радиус разворота	мм	4532
Тип шин	-	15.5-25TL



HELI

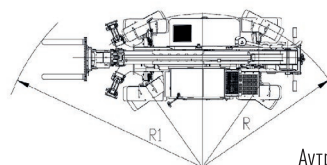
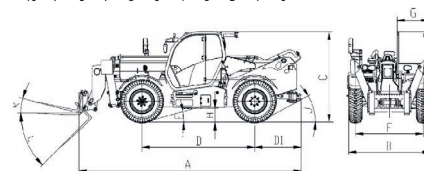
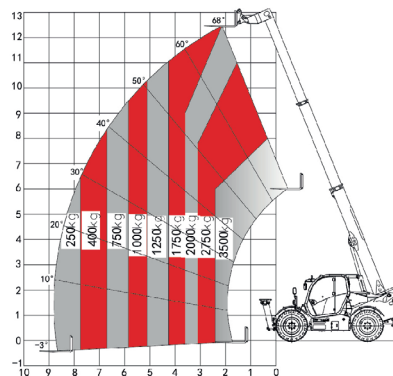
35H88-128S-C3

ОСНОВНЫЕ ХАРАКТЕРИСТИКИ

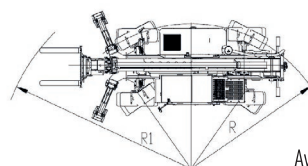
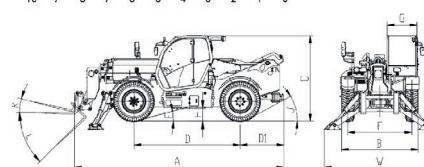
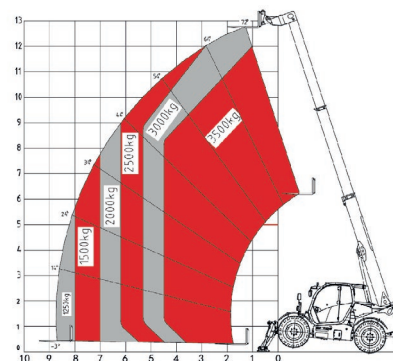
Модель	35H88-128S-C3		
	с выносными опорами	без выносных опор	
Максимальная грузоподъемность	кг	3500	3500
Горизонтальный вылет	м	8.8	8.8
Грузоподъемность на макс. вылете	кг	1250	250
Макс. высота подъема	м	12.8	12.5
Грузоподъемность на макс. высоте	кг	3000	2000
Кол. секций стрелы	-	3	3
Макс. скорость	км/ч	35	35
Двигатель	-	CUMMINS (C3) QSB3.9-C130-30	
Мощность	-	73 кВт/2200 об./мин	
Вес	кг	10280	10280

РАЗМЕРЫ

Модель	35H88-128S-C3	
A-Общая длина	мм	6435
B-Общая ширина	мм	2400
C-Общая высота	мм	2660
D-Колесная база	мм	3300
E-Дорожный просвет	мм	360
F-Передняя колея	мм	1986
G-Наружная ширина кабины	мм	940
H-Угол въезда / J-Угол съезда	-	17 / 29
K-Угол наклона вил (назад)	-	12
L-Угол наклона вил (вперед)	-	110
R-Радиус разворота	мм	4532
Тип шин	-	15.5-25TL



Аутригеры подняты



Аутригеры опущены



HELI

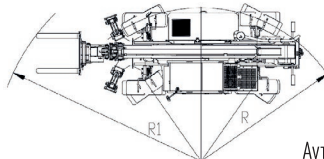
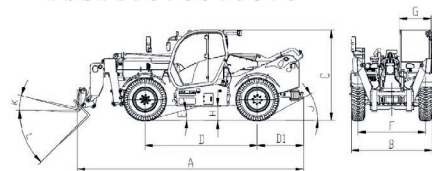
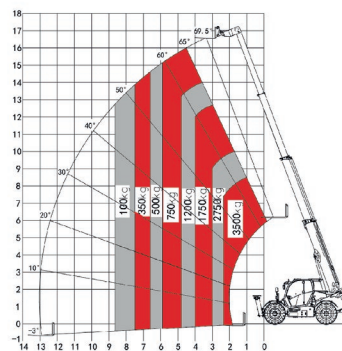
35H130-170S-C3

ОСНОВНЫЕ ХАРАКТЕРИСТИКИ

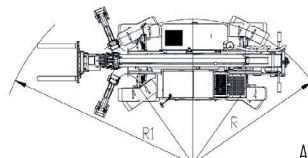
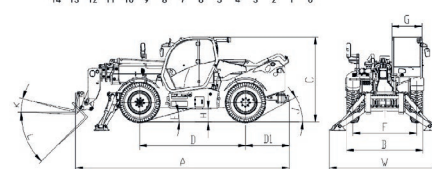
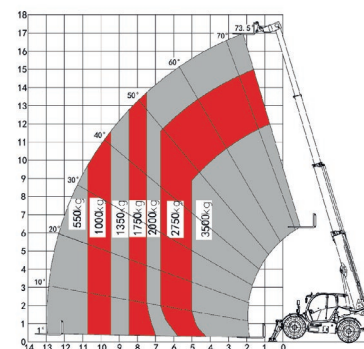
Модель	35H130-170S-C3		
		с выносными опорами	без выносных опор
Максимальная грузоподъемность	кг	3500	3500
Горизонтальный вылет	м	13	8.7
Грузоподъемность на макс. вылете	кг	550	100
Макс. высота подъема	м	17	16
Грузоподъемность на макс. высоте	кг	2500	750
Кол. секций стрелы	-	4	4
Макс. скорость	км/ч	35	35
Двигатель	-	CUMMINS (C3) QSB3.9-C130-30	
Мощность	-	73 кВт/2200 об./мин	
Вес	кг	10780	10780

РАЗМЕРЫ

Модель	35H130-170S-C3	
A-Общая длина	мм	6535
B-Общая ширина	мм	2400
C-Общая высота	мм	2660
D-Колесная база	мм	3300
E-Дорожный просвет	мм	360
F-Передняя колея	мм	1986
G-Наружная ширина кабины	мм	940
H-Угол въезда / J-Угол съезда	-	17 / 29
K-Угол наклона вил (назад)	-	12
L-Угол наклона вил (вперед)	-	110
R-Радиус разворота	мм	4532
Тип шин	-	15.5-25TL



Аутригеры подняты



Аутригеры опущены

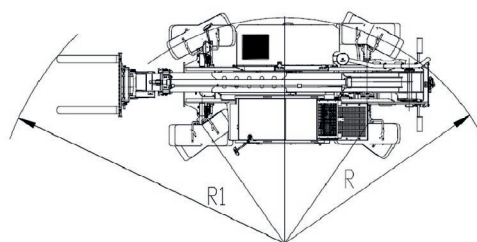
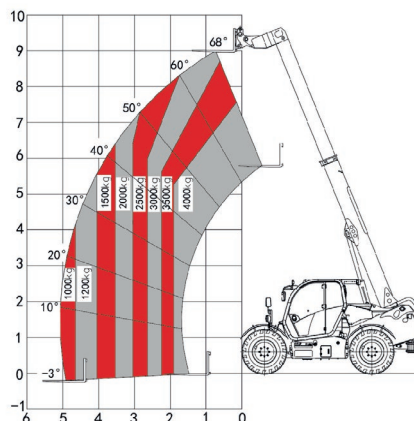


HELI

40H51-90-C3

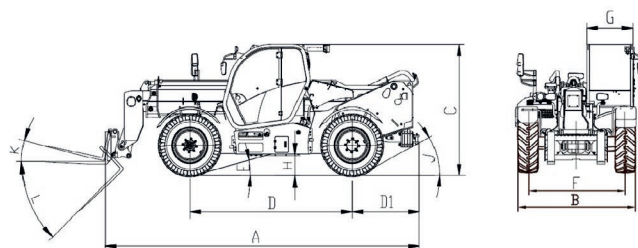
ОСНОВНЫЕ ХАРАКТЕРИСТИКИ

Модель	40H51-90-C3	
Максимальная грузоподъемность	кг	4000
Горизонтальный вылет	м	5.1
Грузоподъемность на макс. вылете	кг	1000
Макс. высота подъема	м	9
Грузоподъемность на макс. высоте	кг	3500
Кол. секций стрелы	-	2
Макс. скорость	км/ч	35
Двигатель	-	CUMMINS (C3) QSB3.9-C130-30
Мощность	-	73 кВт/2200 об./мин
Вес	кг	9670



РАЗМЕРЫ

Модель	40H51-90-C3	
A-Общая длина	мм	6285
B-Общая ширина	мм	2400
C-Общая высота	мм	2660
D-Колесная база	мм	3300
E-Дорожный просвет	мм	360
F-Передняя колея	мм	1986
G-Наружная ширина кабины	мм	940
H-Угол въезда / J-Угол съезда	-	17 / 29
K-Угол наклона вил (назад)	-	12
L-Угол наклона вил (вперед)	-	110
R-Радиус разворота	мм	4532
Тип шин	-	15.5-25TL

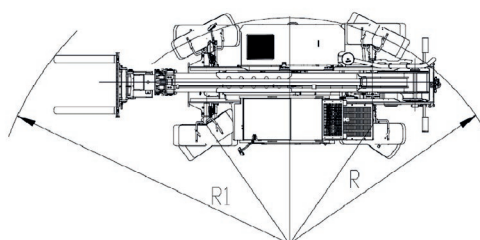
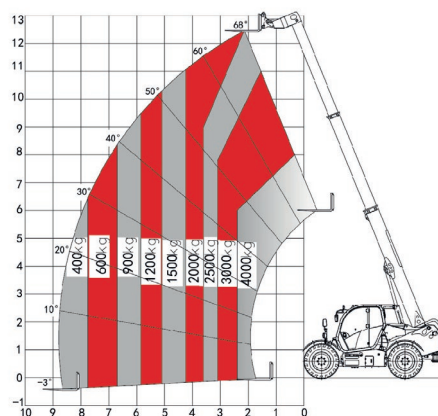


HELI

40H88-125-C3

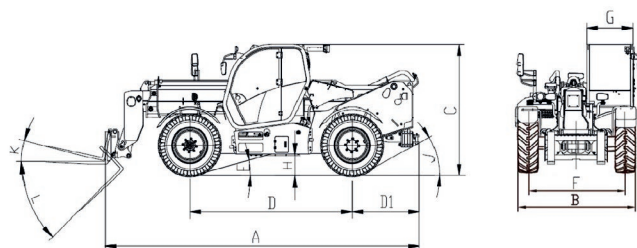
ОСНОВНЫЕ ХАРАКТЕРИСТИКИ

Модель	40H88-125-C3	
Максимальная грузоподъемность	кг	4000
Горизонтальный вылет	м	8.8
Грузоподъемность на макс. вылете	кг	400
Макс. высота подъема	м	12.5
Грузоподъемность на макс. высоте	кг	2500
Кол. секций стрелы	-	3
Макс. скорость	км/ч	35
Двигатель	-	CUMMINS (C3) QSB3.9-C130-30
Мощность	-	73 кВт/2200 об./мин
Вес	кг	10200



РАЗМЕРЫ

Модель	40H88-125-C3	
А-Общая длина	мм	6435
В-Общая ширина	мм	2400
С-Общая высота	мм	2660
Д-Колесная база	мм	3300
Е-Дорожный просвет	мм	360
Ф-Передняя колея	мм	1986
Г-Наружная ширина кабины	мм	940
Н-Угол въезда / J-Угол съезда	-	17 / 29
К-Угол наклона вил (назад)	-	12
Л-Угол наклона вил (вперед)	-	110
Р-Радиус разворота	мм	4532
Тип шин	-	15.5-25TL



HELI

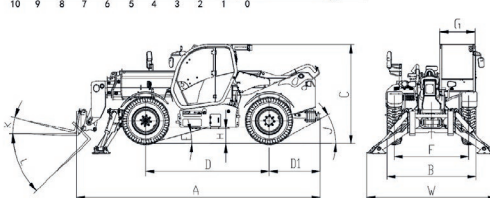
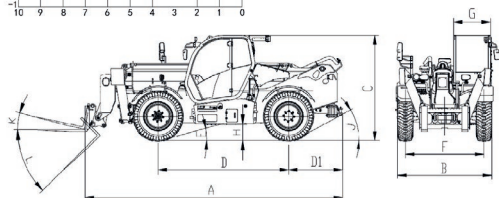
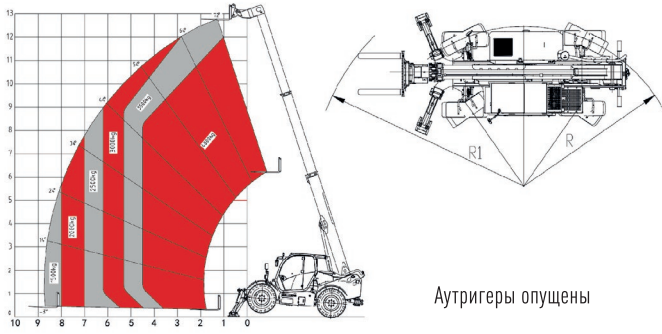
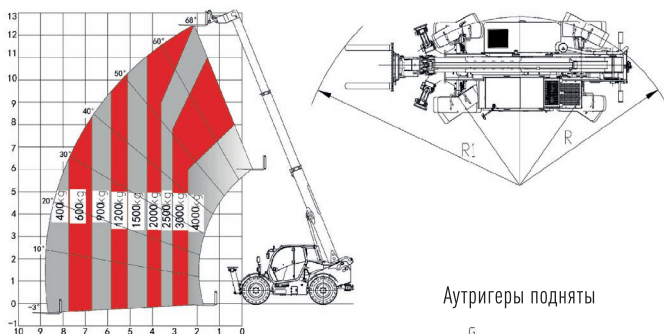
40H88-128S-C3

ОСНОВНЫЕ ХАРАКТЕРИСТИКИ

Модель	40H88-128S-C3		
		с выносными опорами	без выносных опор
Максимальная грузоподъемность	кг	4000	4000
Горизонтальный вылет	м	8.8	8.8
Грузоподъемность на макс. вылете	кг	1500	400
Макс. высота подъема	м	12.8	12.5
Грузоподъемность на макс. высоте	кг	3500	2500
Кол. секций стрелы	-	3	3
Макс. скорость	км/ч	35	35
Двигатель	-	CUMMINS (C3) QSB3.9-C130-30	
Мощность	-	73 кВт/2200 об./мин	
Вес	кг	10700	10700

РАЗМЕРЫ

Модель	40H88-128S-C3	
A-Общая длина	мм	6435
B-Общая ширина	мм	2400
C-Общая высота	мм	2660
D-Колесная база	мм	3300
E-Дорожный просвет	мм	360
F-Передняя колея	мм	1986
G-Наружная ширина кабины	мм	940
H-Угол въезда / J-Угол съезда	-	17 / 29
K-Угол наклона вил (назад)	-	12
L-Угол наклона вил (вперед)	-	110
R-Радиус разворота	мм	4532
Тип шин	-	15.5-25TL



HELI

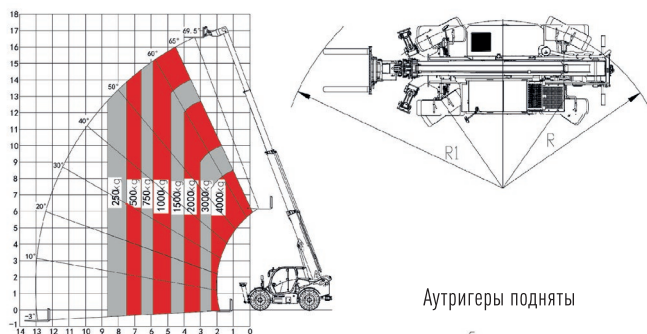
40H130-170S-C3

ОСНОВНЫЕ ХАРАКТЕРИСТИКИ

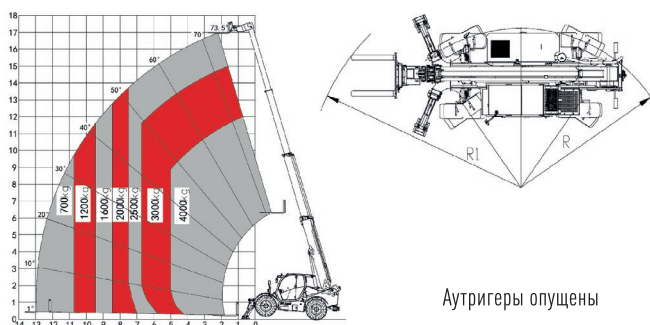
Модель	40H130-170S-C3		
		с выносными опорами	без выносных опор
Максимальная грузоподъемность	кг	4000	4000
Горизонтальный вылет	м	13	8.7
Грузоподъемность на макс. вылете	кг	700	250
Макс. высота подъема	м	17	16
Грузоподъемность на макс. высоте	кг	2500	1000
Кол. секций стрелы	-	4	4
Макс. скорость	км/ч	35	35
Двигатель	-	CUMMINS (C3) QSB3.9-C130-30	
Мощность	-	73 кВт/2200 об./мин	
Вес	кг	11380	11380

РАЗМЕРЫ

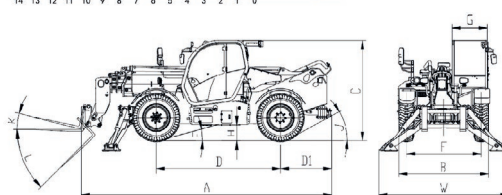
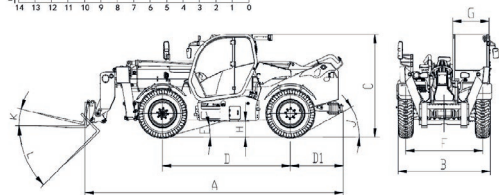
Модель	40H130-170S-C3	
A-Общая длина	мм	6535
B-Общая ширина	мм	2400
C-Общая высота	мм	2660
D-Колесная база	мм	3300
E-Дорожный просвет	мм	360
F-Передняя колея	мм	1986
G-Наружная ширина кабины	мм	940
H-Угол въезда / J-Угол съезда	-	17 / 29
K-Угол наклона вил (назад)	-	12
L-Угол наклона вил (вперед)	-	110
R-Радиус разворота	мм	4532
Тип шин	-	15.5-25TL



Аутригеры подняты



Аутригеры опущены

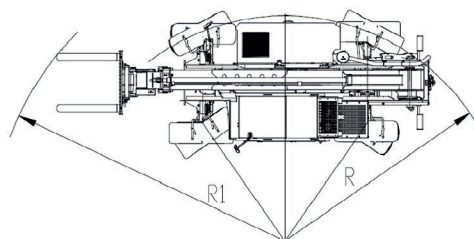
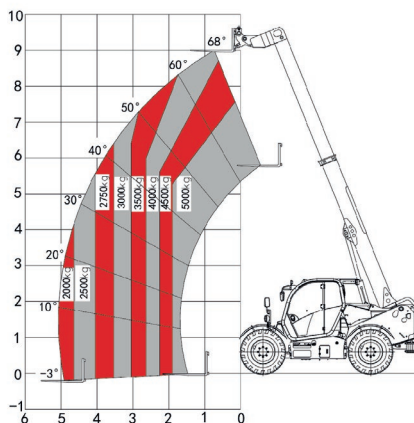


HELI

50H51-90-C3

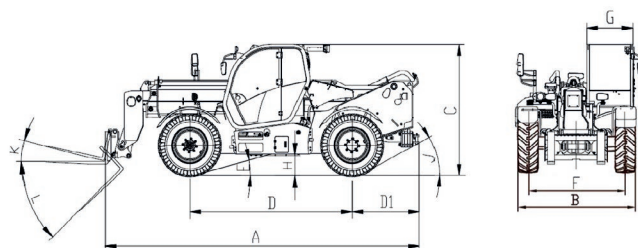
ОСНОВНЫЕ ХАРАКТЕРИСТИКИ

Модель	50H51-90-C3	
Максимальная грузоподъемность	кг	5000
Горизонтальный вылет	м	5.1
Грузоподъемность на макс. вылете	кг	2000
Макс. высота подъема	м	9
Грузоподъемность на макс. высоте	кг	4000
Кол. секций стрелы	-	2
Макс. скорость	км/ч	35
Двигатель	-	CUMMINS (C3) QSB3.9-C130-30
Мощность	-	73 кВт/2200 об./мин
Вес	кг	11760



РАЗМЕРЫ

Модель	50H51-90-C3	
A-Общая длина	мм	6285
B-Общая ширина	мм	2400
C-Общая высота	мм	2660
D-Колесная база	мм	3300
E-Дорожный просвет	мм	360
F-Передняя колея	мм	1986
G-Наружная ширина кабины	мм	940
H-Угол въезда / J-Угол съезда	-	17 / 32
K-Угол наклона вил (назад)	-	12
L-Угол наклона вил (вперед)	-	110
R-Радиус разворота	мм	4532
Тип шин	-	17.5-25TL

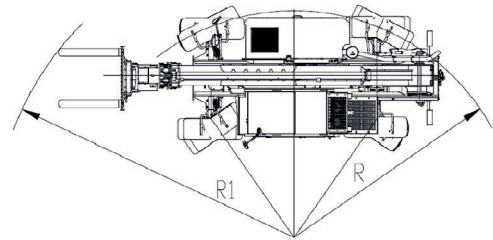
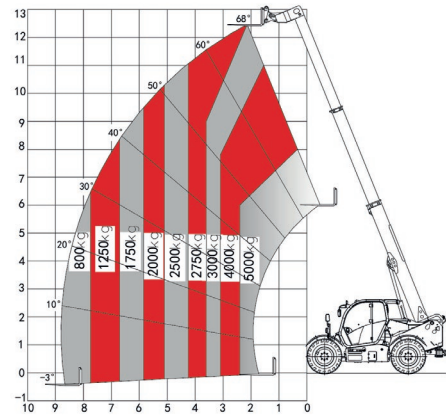


HELI

50H88-125-C3

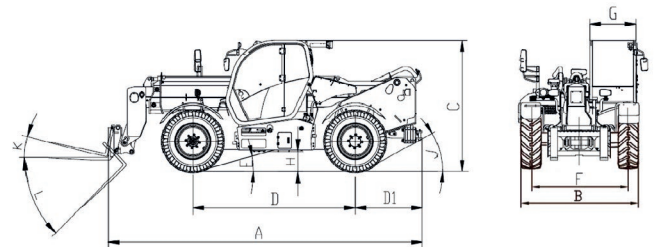
ОСНОВНЫЕ ХАРАКТЕРИСТИКИ

Модель	50H88-125-C3	
Максимальная грузоподъемность	кг	5000
Горизонтальный вылет	м	8.8
Грузоподъемность на макс. вылете	кг	800
Макс. высота подъема	м	12.5
Грузоподъемность на макс. высоте	кг	3000
Кол. секций стрелы	-	3
Макс. скорость	км/ч	35
Двигатель	-	CUMMINS (C3) QSB3.9-C130-30
Мощность	-	73 кВт/2200 об./мин
Вес	кг	12190



РАЗМЕРЫ

Модель	50H88-125-C3	
A-Общая длина	мм	6435
B-Общая ширина	мм	2400
C-Общая высота	мм	2660
D-Колесная база	мм	3300
E-Дорожный просвет	мм	360
F-Передняя колея	мм	1986
G-Наружная ширина кабины	мм	940
H-Угол въезда / J-Угол съезда	-	17 / 32
K-Угол наклона вил (назад)	-	12
L-Угол наклона вил (вперед)	-	110
R-Радиус разворота	мм	4532
Тип шин	-	17.5-25TL





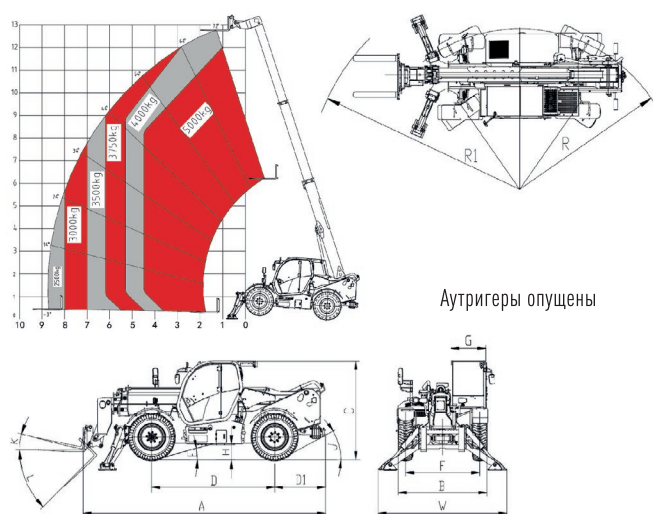
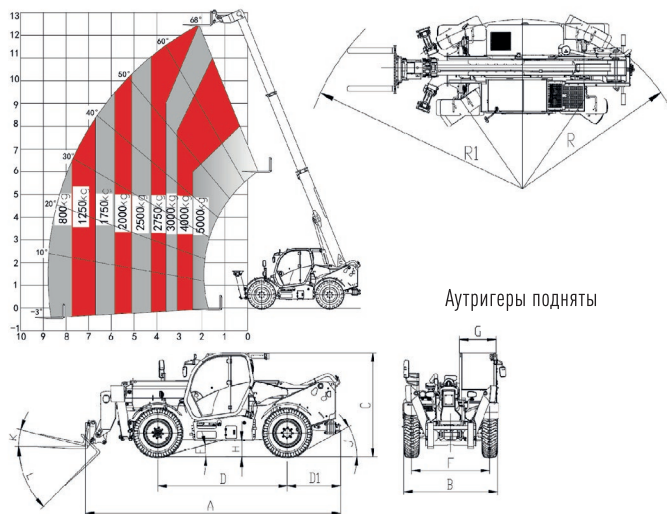
50H88-128S-C3

ОСНОВНЫЕ ХАРАКТЕРИСТИКИ

Модель	50H88-128S-C3		
		с выносными опорами	без выносных опор
Максимальная грузоподъемность	кг	5000	5000
Горизонтальный вылет	м	8.8	8.8
Грузоподъемность на макс. вылете	кг	2500	800
Макс. высота подъема	м	12.8	12.5
Грузоподъемность на макс. высоте	кг	4000	3000
Кол. секций стрелы	-	3	3
Макс. скорость	км/ч	35	35
Двигатель	-	CUMMINS (C3) QSB3.9-C130-30	
Мощность	-	73 кВт/2200 об./мин	
Вес	кг	12690	12690

РАЗМЕРЫ

Модель	50H88-128S-C3	
A-Общая длина	мм	6435
B-Общая ширина	мм	2400
C-Общая высота	мм	2660
D-Колесная база	мм	3300
E-Дорожный просвет	мм	360
F-Передняя колея	мм	1986
G-Наружная ширина кабины	мм	940
H-Угол въезда / J-Угол съезда	-	17 / 32
K-Угол наклона вил (назад)	-	12
L-Угол наклона вил (вперед)	-	110
R-Радиус разворота	мм	4532
Тип шин	-	17.5-25TL



HELI

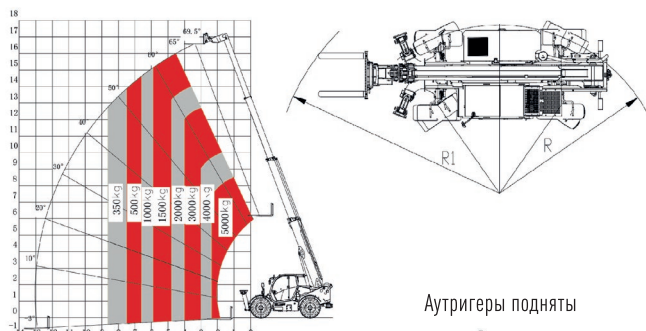
50H130-170S-C3

ОСНОВНЫЕ ХАРАКТЕРИСТИКИ

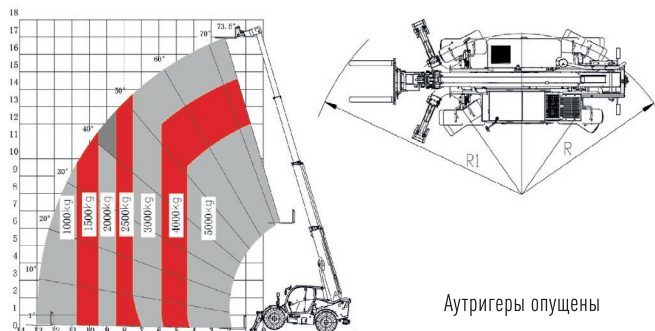
Модель	50H130-170S-C3		
		с выносными опорами	без выносных опор
Максимальная грузоподъемность	кг	5000	5000
Горизонтальный вылет	м	13	8.7
Грузоподъемность на макс. вылете	кг	1000	350
Макс. высота подъема	м	17	16
Грузоподъемность на макс. высоте	кг	3000	1500
Кол. секций стрелы	-	4	4
Макс. скорость	км/ч	35	35
Двигатель	-	CUMMINS (C3) QSB3.9-C130-30	
Мощность	-	73 кВт/2200 об./мин	
Вес	кг	13280	13280

РАЗМЕРЫ

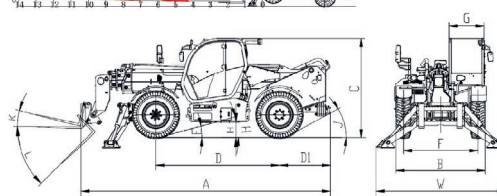
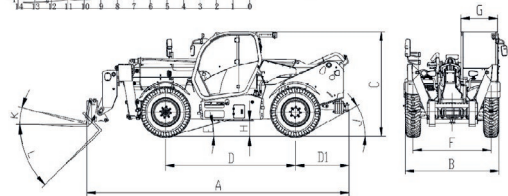
Модель	50H130-170S-C3	
A-Общая длина	мм	6535
B-Общая ширина	мм	2400
C-Общая высота	мм	2660
D-Колесная база	мм	3300
E-Дорожный просвет	мм	360
F-Передняя колея	мм	1986
G-Наружная ширина кабины	мм	940
H-Угол въезда / J-Угол съезда	-	17 / 32
K-Угол наклона вил (назад)	-	12
L-Угол наклона вил (вперед)	-	110
R-Радиус разворота	мм	4532
Тип шин	-	17.5-25TL



Аутригеры подняты



Аутригеры опущены

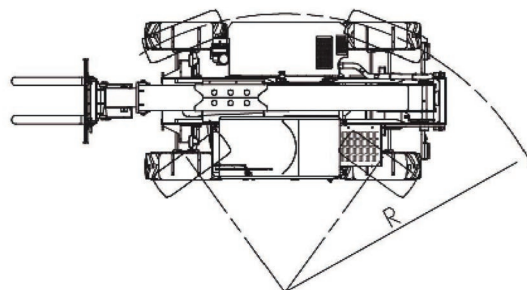
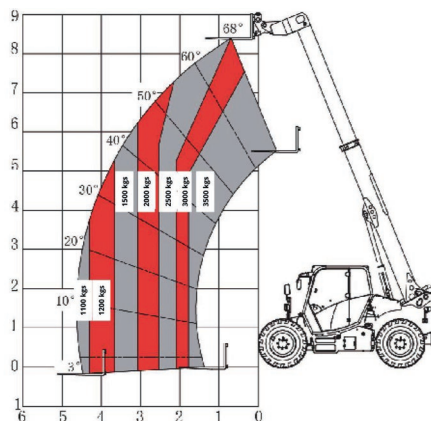


HELI

35H46-84-P1

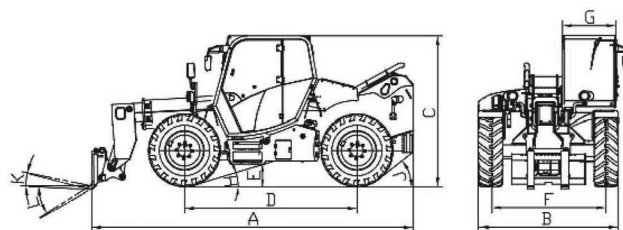
ОСНОВНЫЕ ХАРАКТЕРИСТИКИ

Модель	35H46-84-P1	
Максимальная грузоподъемность	кг	3500
Горизонтальный вылет	м	4.6
Грузоподъемность на макс. вылете	кг	1100
Макс. высота подъема	м	8.4
Грузоподъемность на макс. высоте	кг	3000
Кол. секций стрелы	-	2
Макс. скорость	км/ч	35
Двигатель	-	PERKINS (P1) 1104D-E44TA
Мощность	-	87 кВт/2200 об./мин
Вес	кг	9370



РАЗМЕРЫ

Модель	35H46-84-P1	
A-Общая длина	мм	5470
B-Общая ширина	мм	2400
C-Общая высота	мм	2610
D-Колесная база	мм	3000
E-Дорожный просвет	мм	360
F-Передняя колея	мм	1990
G-Наружная ширина кабины	мм	940
H-Угол въезда / J-Угол съезда	-	19 / 38
K-Угол наклона вил (назад)	-	12
L-Угол наклона вил (вперед)	-	110
R-Радиус разворота	мм	4300
Тип шин	-	15.5-25TL

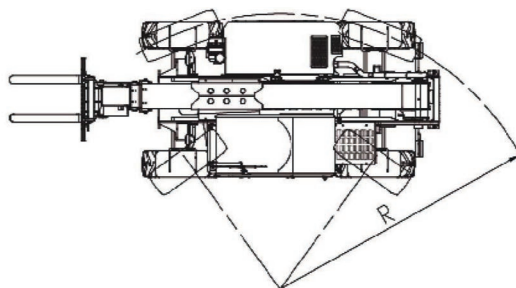
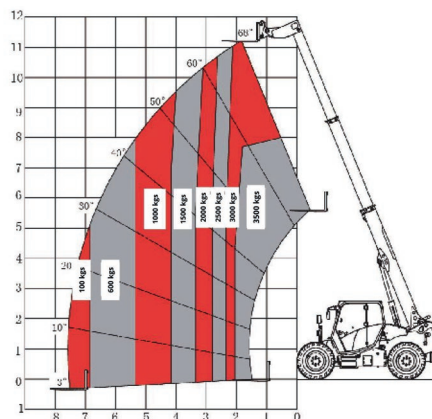


HELI

35H77-113-P1

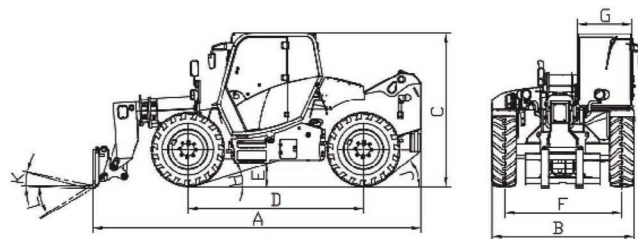
ОСНОВНЫЕ ХАРАКТЕРИСТИКИ

Модель	35H77-113-P1	
Максимальная грузоподъемность	кг	3500
Горизонтальный вылет	м	7.7
Грузоподъемность на макс. вылете	кг	400
Макс. высота подъема	м	11.3
Грузоподъемность на макс. высоте	кг	3000
Кол. секций стрелы	-	2
Макс. скорость	км/ч	35
Двигатель	-	PERKINS (P1) 1104D-E44TA
Мощность	-	87 кВт/2200 об./мин
Вес	кг	9800



РАЗМЕРЫ

Модель	35H77-113-P1	
A-Общая длина	мм	5520
B-Общая ширина	мм	2400
C-Общая высота	мм	2610
D-Колесная база	мм	3000
E-Дорожный просвет	мм	360
F-Передняя колея	мм	1990
G-Наружная ширина кабины	мм	940
H-Угол въезда / J-Угол съезда	-	19 / 38
K-Угол наклона вил (назад)	-	12
L-Угол наклона вил (вперед)	-	110
R-Радиус разворота	мм	4300
Тип шин	-	15.5-25TL



HELI

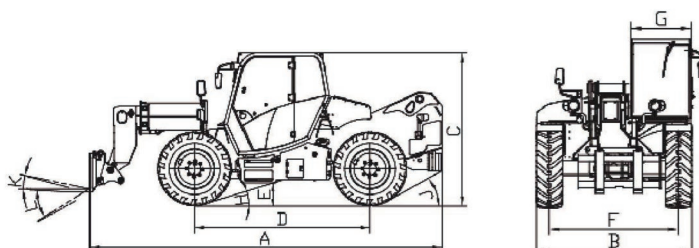
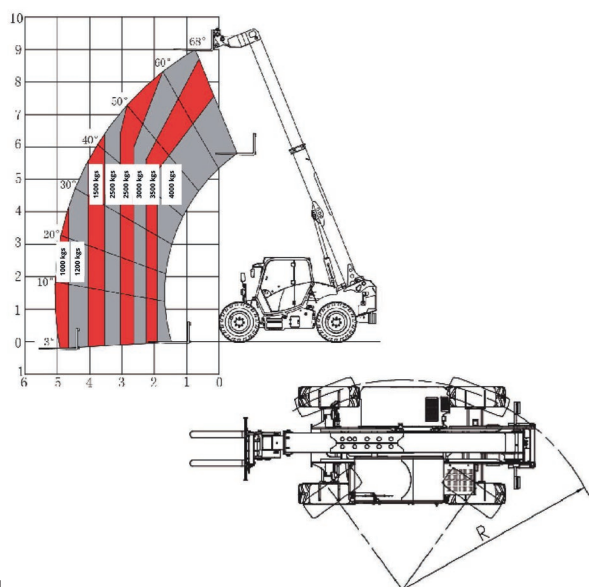
40H51-90-P1

ОСНОВНЫЕ ХАРАКТЕРИСТИКИ

Модель	40H51-90-P1	
Максимальная грузоподъемность	кг	4000
Горизонтальный вылет	м	5.1
Грузоподъемность на макс. вылете	кг	1000
Макс. высота подъема	м	9.0
Грузоподъемность на макс. высоте	кг	3500
Кол. секций стрелы	-	2
Макс. скорость	км/ч	35
Двигатель	-	PERKINS (P1) 1104D-E44TA
Мощность	-	87 кВт/2200 об./мин
Вес	кг	9800

РАЗМЕРЫ

Модель	40H51-90-P1	
A-Общая длина	мм	5770
B-Общая ширина	мм	2400
C-Общая высота	мм	2610
D-Колесная база	мм	3000
E-Дорожный просвет	мм	360
F-Передняя колея	мм	1990
G-Наружная ширина кабины	мм	940
H-Угол въезда / J-Угол съезда	-	19 / 29
K-Угол наклона вил (назад)	-	12
L-Угол наклона вил (вперед)	-	110
R-Радиус разворота	мм	4300
Тип шин	-	15.5-25TL



HELI

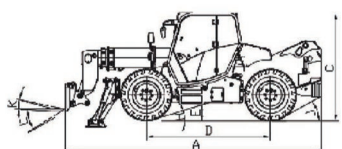
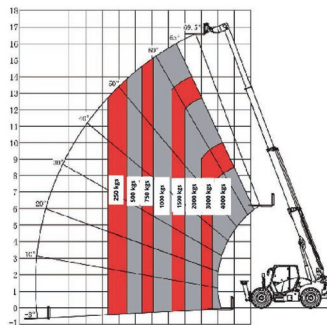
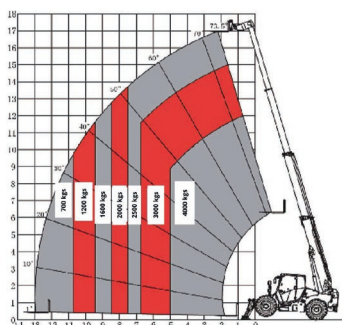
40Н130-170S-P1

ОСНОВНЫЕ ХАРАКТЕРИСТИКИ

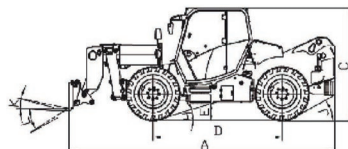
Модель	40Н130-170S-P1		
		с выносными опорами	без выносных опор
Максимальная грузоподъемность	кг	4000	4000
Горизонтальный вылет	м	13	8.7
Грузоподъемность на макс. вылете	кг	700	250
Макс. высота подъема	м	17	16
Грузоподъемность на макс. высоте	кг	2500	1000
Кол. секций стрелы	-	4	4
Макс. скорость	км/ч	35	35
Двигатель	-	PERKINS (P1) 1104D-E44TA	
Мощность	-	87 кВт/2200 об./мин	
Вес	кг	11800	11800

РАЗМЕРЫ

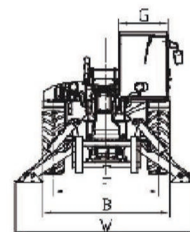
Модель	40Н130-170S-P1	
A-Общая длина	мм	6020
B-Общая ширина	мм	2400
C-Общая высота	мм	2610
D-Колесная база	мм	3000
E-Дорожный просвет	мм	360
F-Передняя колея	мм	1990
G-Наружная ширина кабины	мм	940
H-Угол въезда / J-Угол съезда	-	19 / 29
K-Угол наклона вил (назад)	-	12
L-Угол наклона вил (вперед)	-	110
R-Радиус разворота	мм	4300
Тип шин	-	15.5-25TL



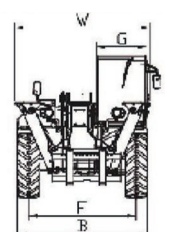
Аутригеры опущены



Аутригеры подняты



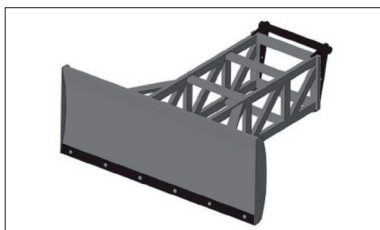
Аутригеры опущены



Аутригеры подняты

HELI

НАВЕСНОЕ ОБОРУДОВАНИЕ



ОТВАЛЫ ДЛЯ ЗЕРНА

Предназначены для сгребания и отвала зерна, кормов, силоса, и других органических и сыпучих материалов на агропромышленных и животноводческих предприятиях. Исключают необходимость использования тракторов и фронтальных погрузчиков.



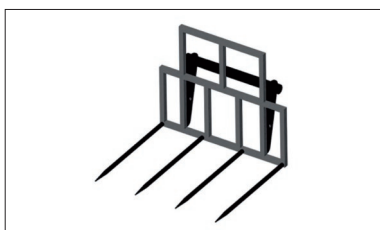
ВИЛЫ С ПРИЖИМОМ

Универсальный сельскохозяйственный инструмент значительно ускоряет и упрощает рутинные работы по перевозке неплотных грузов, таких как силос, солома и валежник. Верхний прижим надежно и быстро фиксирует груз, исключает его высыпание.



ВИЛЫ С НЕЗАВИСИМЫМ ПРИЖИМОМ

Обеспечивает надежную фиксацию сложногабаритных грузов при перевозке. Верхний независимый прижим из двух частей исключает перекося и потерю груза нестандартной и неравномерной геометрии.



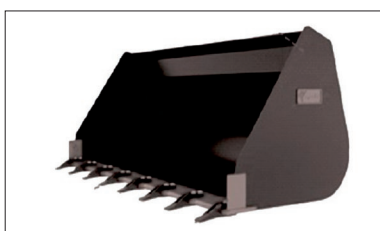
ВИЛЫ ДЛЯ ТЮКОВ

Применяются для перевозки объемных тюков низкой плотности. Вилы квадратной или цилиндрической формы различных диаметров активно используются в сельском хозяйстве и агропредприятиях для перевозки тюков с сеном, соломой и др. материалами.



ЗАХВАТЫ ДЛЯ РУЛОНОВ TLM

Применяется для погрузки и складирования круглых и квадратных рулонов с сеном или соломой в агропромышленном комплексе. Специальный полукруглый захват гарантирует надежную и бережную фиксацию рулона.



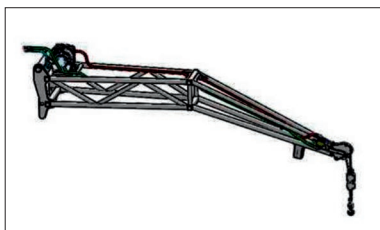
КОВШИ ОБЩЕСТРОИТЕЛЬНЫЕ

Строительные ковши усиленной конструкции различного объема и ширины используются для погрузки связных и несвязных материалов плотностью до 1900 кг/м³, таких как грунт, щебень, песок и прочие т.д. Опционально оснащаются зубьями и сменными кромками.

Все телескопические погрузчики HELI оснащены гидровыводами для использования широкого спектра дополнительного оборудования различных производителей и конфигураций. Для экономии средств и использования существующего набора опций разных брендов используются переходные пластины.

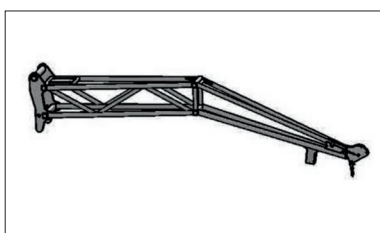


НАВЕСНОЕ ОБОРУДОВАНИЕ



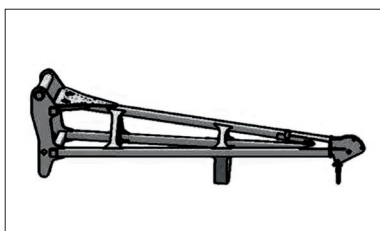
УГЛОВЫЕ СТРЕЛЫ С ЛЕБЕДКОЙ

Заменяют маневренный автокран для погрузки, разгрузки и перевозки грузов, строительных работ. Лебедка увеличивает возможности по подъему и опусканию грузов через препятствия, на крышу и пониженные уровни работы, например, котлованы.



УГЛОВЫЕ КРАНОВЫЕ СТРЕЛЫ

Позволяют заменить дорогостоящий автокран, складировать, разгружать и перевозить различные габаритные грузы, используя и стропы, крюки и дополнительные крепежные приспособления.



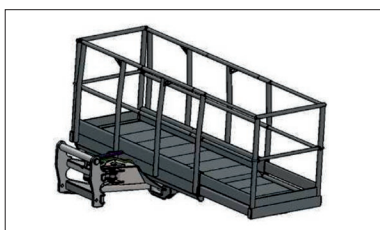
ПРЯМЫЕ КРАНОВЫЕ СТРЕЛЫ

Позволяют использовать погрузчик как мобильный автокран с дополнительными преимуществами, такими как: маневренность, высокая проходимость, универсальность применения и экономия средств.



СТАНДАРТНЫЕ ПЛАТФОРМЫ

Платформы различной вместимости и грузоподъемности применяется для безопасного выполнения различных работ на высоте, таких как замены освещения, ремонт, утепление, штукатурка стен и кровли, монтаж конструкций и пр.



РАСШИРЯЕМЫЕ ПЛАТФОРМЫ

Обладают увеличенной грузоподъемностью и вместимостью для безопасных работ на высоте. Помимо рабочих могут поднимать грузы и материалы. Превращают телескопический погрузчик в подъемник высокой проходимости и грузоподъемности.



КОВШИ ДЛЯ ЛЕГКИХ ВЕСОВ (ЗЕРНОВЫЕ)

Обладают большой вместимостью для загрузки и перевозки зерновых культур, комбикормов и других сыпучих материалов, плотностью до 1200 кг/м³. Форма ковша исключает рассыпание груза. Объем зернового ковша указывается по уровню кромки.

Уточняйте необходимую конфигурацию и оптимальную возможность использования погрузчиков для решения любых задач у наших менеджеров!

HELI

СЕРВИСНОЕ ОБСЛУЖИВАНИЕ ТЕЛЕСКОПИЧЕСКИХ ПОГРУЗЧИКОВ



ОПЕРАТИВНЫЙ СЕРВИС

- | Сервисная поддержка на всей территории России
- | Мы гарантируем полное наличие запасных частей на складах РФ
- | Обучение ваших специалистов поддержке и сервису поставляемого оборудования
- | Профессиональные сервисные специалисты с опытом работы 15 – 20 лет в сервисе подъемного, погрузочного и складского оборудования
- | Сеть сервисных партнеров во всех регионах РФ



ВОЗМОЖНОСТИ:

- | Точная профессиональная диагностика с подтверждающим актом
- | Мы принимаем разные способы оплаты
- | Минимальное время реакции на запрос
- | Возможность выездного сервиса и ремонта по Вашему адресу
- | Гарантия на запасные части и выполненный ремонт

Наши клиенты могут быть уверены в высоком качестве оказываемых им услуг, а также в своевременной сервисной поддержке в рамках каждого конкретного региона.



ЛОГИСТИКА



За годы работы с техникой различных производителей по всей территории России мы приобрели огромный опыт в организации эффективной логистики.

Мы постоянно работаем над быстрой реакцией на запросы, снижением стоимости доставки, налаживаем бизнес-процессы, поддерживаем бесперебойность работы и надежность транспортного парка.

Мы выбираем оптимальные маршруты и логистических партнеров и понимаем важность задач и сроков наших партнеров и клиентов!



ОПЕРАТИВНАЯ ДОСТАВКА СОБСТВЕННЫМ ПАРКОМ ЭВАКУАТОРОВ И ТРАЛОВ В ПРЕДЕЛАХ ЦФО



ПРОФЕССИОНАЛЬНЫЕ И БЕРЕЖНЫЕ ЭКСПЕДИТОРЫ



ДОСТАВКА В ЛЮБУЮ ТОЧКУ РОССИИ С ПОМОЩЬЮ ПРОВЕРЕННЫХ И НАДЕЖНЫХ ЛОГИСТИЧЕСКИХ ПАРТНЕРОВ



ПРОСТОЕ И БЫСТРОЕ ОФОРМЛЕНИЕ ЗАКАЗА



ТРАНСПОРТНАЯ ТЕХНИКА ДЛЯ ЛЮБЫХ ЗАДАЧ: ЭВАКУАТОРЫ ОТ 4 ДО 12 ТОНН, ТРАЛЫ ДО 25 ТОНН



ТЕЛЕМАТИКА – УДАЛЕННЫЙ ТРЕКИНГ И КОНТРОЛЬ МАРШРУТОВ И СРОКОВ ПЕРЕМЕЩЕНИЯ, СОСТОЯНИЯ ТЕХНИКИ



СПЕЦИАЛЬНЫЕ ФИНАНСОВЫЕ ПРОГРАММЫ



1



AURORA FINANCE

- | Рассрочка до 6-ти месяцев при поддержке заводов-изготовителей
- | Аренда с правом выкупа от 6 до 36 месяцев
- | Гибкие условия приобретения без привлечения банков и лизинговых компаний

2



ОСОБЫЕ УСЛОВИЯ ЛИЗИНГА ОТ ПАРТНЕРОВ AURORA

- | Минимальный аванс и ежемесячный платеж
- | Удорожание от 0%
- | Индивидуальные условия
- | Финансовая гарантия от поставщика
- | Проверенные финансовые партнеры

3



СПЕЦИАЛЬНЫЕ УСЛОВИЯ РАБОТЫ И АКЦИИ ДЛЯ ЧЛЕНОВ КЛУБА AURORA TEAM

- | Быстрая сдача техники в аренду и субаренду
- | Программы повышения дохода от аренды оборудования
- | Оперативная сервисная поддержка членов клуба в регионах – минимизация сроков ремонта и обслуживания
- | Продажа и перепродажа техники, предпродажная подготовка
- | Оперативное получение специальных предложений для участников клуба от производителей
- | Привилегии для золотых и серебряных партнеров
- | Обучение сервисных специалистов
- | Маркетинговая и юридическая поддержка



ВМЕСТЕ МЫ СИЛА!

AURORA – официальный
сертифицированный дистрибьютор
HELI на территории РФ.

HELI

**ТЕЛЕСКОПИЧЕСКИЕ ПОГРУЗЧИКИ HELI —
УВЕРЕННЫЙ ВЫБОР!**

Ваш партнер

БУДЕМ РАДЫ СОТРУДНИЧЕСТВУ!



Московская обл., г. Химки,
Транспортный проезд, 2, Технопарк «Аврора»



+7 (800) 551-48-09



HELI-TELEHANDLERS.RU

СВЯЖИТЕСЬ С НАМИ

