

ZOOMLION

**НОВЫЕ** ZT58J  
ZT68J

ПОДЪЕМНИКИ С ТЕЛЕСКОПИЧЕСКОЙ СТРЕЛОЙ

Сертифицировано CE



## ОСОБЕННОСТИ

### Стандартные функции

- ▶ Звуковой сигнал
- ▶ Пропорциональное управление
- ▶ Сигнализация при любом перемещении
- ▶ Проблесковый маячок
- ▶ Самозакрывающиеся входные створки
- ▶ Система аварийного опускания
- ▶ Кнопка аварийного останова
- ▶ Система автоматического выравнивания
- ▶ Бортовая система диагностики
- ▶ Система защиты от опрокидывания
- ▶ Система контроля нагрузки
- ▶ Светодиодный дисплей 4,3'
- ▶ Поворотно-откидной отсек двигателя
- ▶ Анемограф

### Принадлежности и опции

- ▶ Рабочие фонари платформы
- ▶ Устройство предотвращения столкновений



## КЛЮЧЕВЫЕ АСПЕКТЫ

- ▶ Рабочая высота до 58,8 м и горизонтальный вылет до 25,5 м (только ZT58J)
- ▶ Самый высокий самоходный подъемник с телескопической стрелой с рабочей высотой 67,5 м и горизонтальным вылетом стрелы 31 м (только ZT68J)
- ▶ Первая в отрасли полигональная инновационная стрела, вес стрелы снижен более чем на 10 %, вертикальная жесткость увеличена на 25 %, сопротивление кручению увеличено на 20 %, обеспечивается малая деформация и стабильное управление
- ▶ Х-образный аутригер обеспечивает большую рабочую зону, повышенную проходимость и устойчивость
- ▶ Интеллектуальное рулевое управление четырьмя колесами обеспечивает координацию и согласованность выносных опор во время управления и раздвижения
- ▶ Автоматическое согласование углов поворота всех колес обеспечивает прямолинейное движение
- ▶ Пятисекционная стрела выдвигается синхронно, она эффективна и стабильна

**AURORA**

Официальный дистрибьютор Zoomlion в России

Адрес: Россия, Московская обл., г. Химки, Транспортный проезд, вл. 2, БЦ «Аврора»

Тел.: +7 800 551-53-91

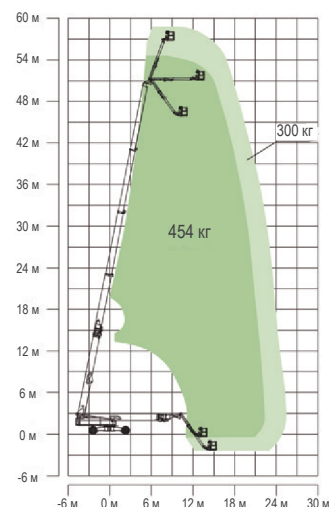
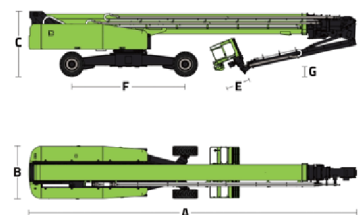
Электронная почта: info@zoomlion-rus.com **ZOOMLION-RUS.COM**



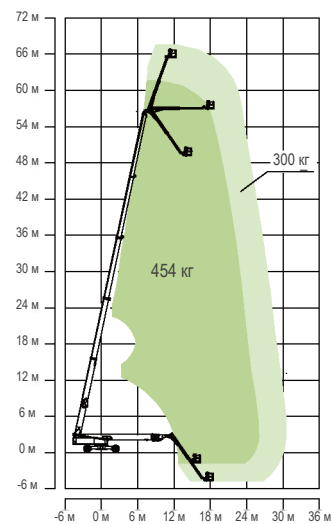
# ОСНОВНЫЕ ТЕХНИЧЕСКИЕ ХАРАКТЕРИСТИКИ ПОДЪЕМНИКОВ С ТЕЛЕСКОПИЧЕСКОЙ СТРЕЛОЙ ZT58J/ZT68J

Соответствуют стандартам CE

Модель	ZT58J		ZT68J	
	Метрические ед. изм.	Британские ед. изм.	Метрические ед. изм.	Британские ед. изм.
<b>Размеры</b>				
Рабочая высота	58,8 м	192 ф 11 д	67,5 м	221 ф 5 д
Высота платформы	56,8 м	186 ф 4 д	65,5 м	214 ф 11 д
Горизонтальный вылет	25,5 м	83 ф 8 д	31 м	101 ф 8 д
A – Длина в сложенном состоянии	14,4 м	47 ф 3 д	15,5 м	50 ф 10 д
B – Ширина в сложенном состоянии	2,5 м	8 ф 2 д	2,5 м	8 ф 2 д
C – Высота в сложенном состоянии	3,06 м	10 ф	3,06 м	10 ф
D – Длина платформы	2,44 м	8 ф	2,44 м	8 ф
E – Ширина платформы	0,91 м	3 ф	0,91 м	3 ф
F – Колесная база	5,357/4,69 м	17 ф 7 д / 15 ф 5 д	5,357/4,69 м	17 ф 7 д / 15 ф 5 д
Ширина колеи	2,5/5,15 м	8 ф 2 д / 16 ф 11 д	2,5/5,15 м	8 ф 2 д / 16 ф 11 д
G – Дорожный просвет	0,40 м	1 ф 4 д	0,40 м	1 ф 4 д
<b>Рабочие характеристики</b>				
Грузоподъемность платформы (неограниченная/ограниченная)	300/454 кг	660/1000 фунтов	300/454 кг	660/1000 фунтов
Скорость передвижения (в сложенном положении)	4,5 км/ч	2,8 миль/ч	4,5 км/ч	2,8 миль/ч
Преодолеваемый уклон	45 % (24°)		40 % (22°)	
Радиус поворота (по внутреннему колесу)	6,79/2,57 м	22 ф 3 д / 8 ф 5 д	6,79/2,57 м	22 ф 3 д / 8 ф 5 д
Радиус поворота (по наружному колесу)	8,43/6,39 м	27 ф 8 д / 20 ф 12 д	8,43/6,39 м	27 ф 8 д / 20 ф 12 д
Поворотное устройство	360° непрерывно		360° непрерывно	
Вращение платформы	±90°		±90°	
Радиус поворота задней части платформы	2,25 м	7 ф 5 д	2,15 м	7 ф 1 д
Стрела (диапазон наклона)	125° (-55°~70°)		125° (-55°~70°)	
Максимальная скорость ветра	12,5 м/с	28 миль/ч	12,5 м/с	28 миль/ч
<b>Питание</b>				
Двигатель	Cummins F3.8 (EC Класс V) Cummins QSF3.8 (Китай Класс III)		Cummins F3.8 (EC Класс V) Cummins QSF3.8 (Китай Класс III)	
Емкость топливного бака	200 л	52,8 галл.	200 л	52,8 галл.
Напряжение управления	12 В пост. тока		12 В пост. тока	
Емкость бака рабочей жидкости гидросистемы	400 л	105 галл.	400 л	105 галл.
Привод	Полный		Полный	
Рулевое управление	Четыре колеса / передние колеса / боковое движение		Четыре колеса / передние колеса / боковое движение	
<b>Шины</b>				
Тип	Шины с полимерным наполнением 445/50 D710		Шины с полимерным наполнением 445/50 D710	
<b>Масса</b>				
Полная	29 600 кг	65 256 фунтов	35 900 кг	79 145 фунтов



Диапазон перемещения ZT58J



Диапазон перемещения ZT68J