

# HELI

## ТЕЛЕСКОПИЧЕСКИЙ ПОГРУЗЧИК 50Н130-170S-C3



НЕБОЛЬШИЕ ГАБАРИТЫ



ГРУЗОПОДЪЕМНОСТЬ



ВЫСОКАЯ МАНЕВРЕННОСТЬ



РАЗНЫЕ УРОВНИ  
И ДИСТАНЦИЯ РАБОТЫ



ВСЕПОГОДНОСТЬ



ПРОХОДИМОСТЬ



ВЕНТИЛЯТОР  
С РЕВЕРСОМ



ЭРГОНОМИЧНАЯ  
КАБИНА  
ROPS/FOPS



УДОБНАЯ СИСТЕМА  
УПРАВЛЕНИЯ  
ФУНКЦИЯМИ



3 РЕЖИМА  
РУЛЕВОГО  
УПРАВЛЕНИЯ



# HELI

## 50Н130-170S-C3

### ОСНОВНЫЕ ХАРАКТЕРИСТИКИ

Модель	50Н130-170S-C3		
		с выносными опорами	без выносных опор
Максимальная грузоподъемность	кг	5000	5000
Горизонтальный вылет	м	13	8.7
Грузоподъемность на макс. вылете	кг	1000	350
Макс. высота подъема	м	17	16
Грузоподъемность на макс. высоте	кг	3000	1500
Кол. секций стрелы	-	4	4
Макс. скорость	км/ч	35	35
Двигатель	-	CUMMINS (C3) QSB3.9-C130-30	
Мощность	-	73 кВт/2200 об./мин	
Вес	кг	13280	13280

### РАЗМЕРЫ

Модель	50Н130-170S-C3	
А-Общая длина	мм	6535
В-Общая ширина	мм	2400
С-Общая высота	мм	2660
Д-Колесная база	мм	3300
Е-Дорожный просвет	мм	360
Ф-Передняя колея	мм	1986
Г-Наружная ширина кабины	мм	940
Н-Угол въезда / J-Угол съезда	-	17 / 32
К-Угол наклона вил (назад)	-	12
Л-Угол наклона вил (вперед)	-	110
Р-Радиус разворота	мм	4532
Тип шин	-	17.5-25TL

### ДВИГАТЕЛЬ

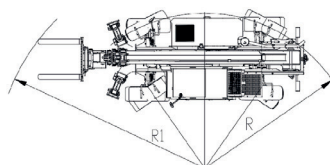
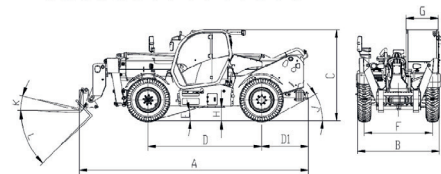
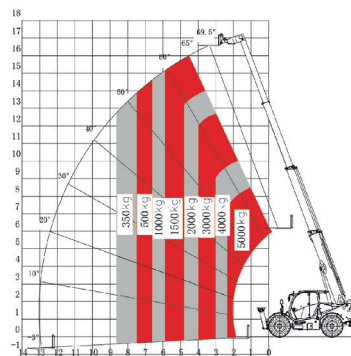
Производитель двигателя	Двигатель CUMMINS (C3)
Модель	QSB3.9-C 130-30
Номинальная мощность / обороты	73 кВт/2200 об./мин
Максимальный крутящий момент / обороты	520 Нм/1600 об./мин
Холостой ход	1000 об./мин
Объем двигателя	3.9 л
Количество цилиндров	4
Общий стандарт на выбросы выхлопных газов	Евро III
Устанавливается на модели	35Н/40Н/50Н

## AURORA

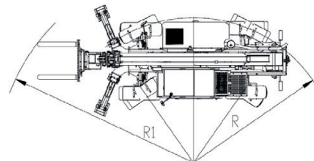
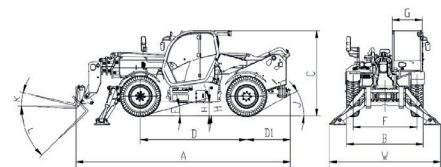
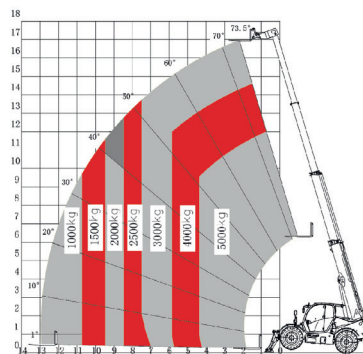
AURORA – официальный сертифицированный дистрибьютор HELI на территории РФ.

+7 (800) 551-48-09

 HELI-TELEHANDLERS.RU



Аутригеры подняты



Аутригеры опущены

