

# ZOOMLION

## ТЕЛЕСКОПИЧЕСКИЕ ПОГРУЗЧИКИ

### ZTH3507 / ZTH3513



 **AURORA**

ОФИЦИАЛЬНЫЙ ДИСТРИБЬЮТОР



# ZOOMLION

## ТЕЛЕСКОПИЧЕСКИЕ ПОГРУЗЧИКИ

### ZTH3507 / ZTH3513

#### Стандартная комплектация

|                             |  |   |
|-----------------------------|--|---|
| Звуковой сигнал             | Автоматическое выравнивание вилок        | Система автоматической идентификации навесного оборудования |
| Зуммер заднего хода         | Выравнивание рамы                        | Экономичный режим   |
| Проблесковый маячок         | Малый ход                                | Диагностика неисправностей                                  |
| Пропорциональное управление | Система стабилизации заднего моста (RAS) | Разъем USB / Bluetooth                                      |
| Система аварийной остановки | Кондиционер                              | Цветной дисплей 10,1 дюйма                                  |
| Фонарь рабочего освещения   | Плавающие вилы (боковое смещение)        | Радиоприемник   |

#### Преимущества

- ▶ Улучшенная управляемость и ходовые качества благодаря гидростатической коробке передач. Максимальная скорость хода: 35 км/ч.
- ▶ Система полного привода, обеспечивающая максимальное тяговое усилие 82 кН и превосходные рабочие показатели на бездорожье.
- ▶ Превосходные подъемные характеристики и увеличенная рабочая зона благодаря телескопической стреле с двумя гидроцилиндрами.
- ▶ Дисплей с диагональю 10,1 дюйма с удобным интерфейсом, обеспечивающим доступ к функциям мониторинга, управления и развлекательным функциям.
- ▶ Плавающие вилы в стандартной комплектации. В качестве опций поставляются платформа, ковш, стрела и другое навесное оборудование в зависимости от рабочих потребностей заказчика.

#### Опции

- ▶ Быстроразъемные гидравлические соединения
- ▶ Камера заднего вида
- ▶ Электронный дисплей
- ▶ Аварийный комплект
- ▶ Вентилятор с реверсом
- ▶ Складывание стрелы одним нажатием
- ▶ Перемещение по осям X и Y
- ▶ Память положения
- ▶ Дистанционное управление

#### Дополнительное оборудование

- ▶ Ковш
- ▶ Стрела
- ▶ Платформа
- ▶ Вакуумная присоска

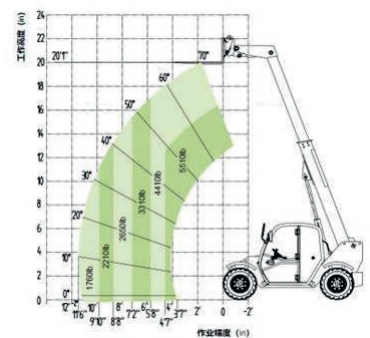
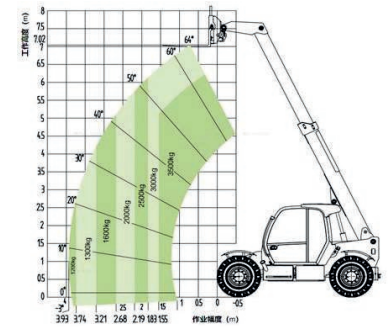
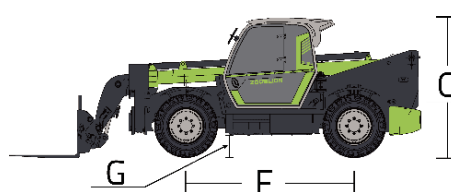
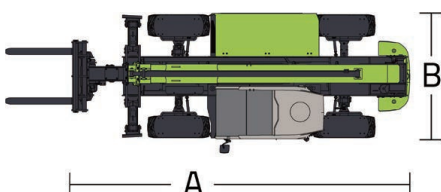


Телескопический погрузчик ZTH3513

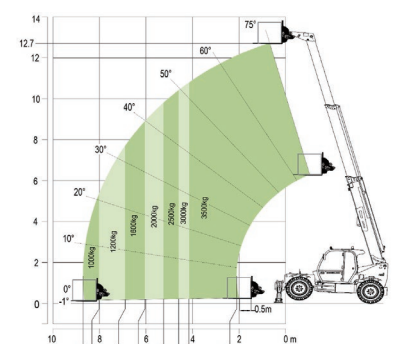
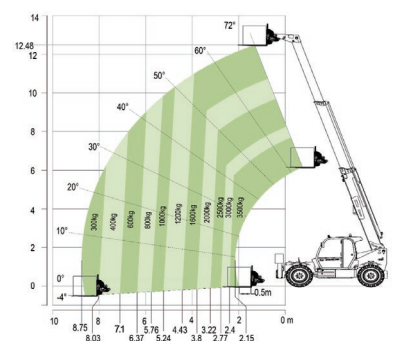
Телескопический погрузчик ZTH3507

# ОСНОВНЫЕ ХАРАКТЕРИСТИКИ ZTH3507 / ZTH3513

| Модель                                    | ZTH3507  | ZTH3513           |
|---|--|-------------------|
| <b>Размеры</b>                            |  |                   |
| A. Габаритная длина                       | 4.79 м   | 5.84 м            |
| B. Габаритная ширина                      | 2.25 м   | 2.28 м            |
| C. Габаритная высота                      | 2.49 м   | 2.55 м            |
| F. Колесная база                          | 2.98 м   | 3.07 м            |
| G. Дорожный просвет                       | 0.44 м   | 0.42 м            |
| <b>Технические характеристики</b>         |  |                   |
| Номинальная грузоподъемность              | 3500 кг  |                   |
| Макс. высота подъема                      | 7 м  | 12.7 м            |
| Грузоподъемность при макс. высоте подъема | 3500 кг  |                   |
| Макс. вылет                               | 3.91 м   | 8.73 м            |
| Грузоподъемность при макс. вылете         | 1200 кг  | 1000 кг           |
| Вес                                       | 7200 кг  | 9880 кг           |
| Макс. тяговое усилие                      | 76 кН  | 82 кН             |
| Угол выравнивания рамы                    | 10°  |                   |
| Радиус поворота (внешний)                 | 3.87 м   | 3.8 м             |
| <b>Мощность</b>                           |  |                   |
| Двигатель                                 | Weichai 74 кВт   | Cummins QSF 3.8 л |
| Номинальная мощность                      | 74 кВт   | 74 / 55 кВт       |
| Макс. крутящий момент                     | 420 Н·м  | 410 / 400 Н·м     |
| Число цилиндров                           | 4  |                   |
| Рабочий объем                             | 3760 мл  | 4400 мл           |
| Коробка передач                           | Гидростатическая   |                   |
| Максимальная скорость движения            | 33.8 км/ч  | 35 км/ч           |
| Рулевое управление                        | 2 передних колеса / полный привод / поворот всех колес в одну сторону (крабовый ход) |                   |
| <b>Шины</b>                               |  |                   |
| Шины                                      | 400 / 70R24  |                   |
| <b>Гидравлическое оборудование</b>        |  |                   |
| Насос навесного оборудования              | Поршневой насос  |                   |
| Расход – давление в системе               | 132 л/мин – 270 бар  |                   |
| <b>Гидробак</b>                           |  |                   |
| Объем гидробака                           | 140 л  |                   |
| Объем топливного бака                     | 145 л  |                   |
| <b>Вилы</b>                               |  |                   |
| Размер вилок                              | 1220 мм × 122 мм × 50 мм   |                   |
| Угол наклона вилок                        | 126°   |                   |
| <b>Work speed</b>                         |  |                   |
| Подъем/опускание стрелы                   | 10.2 с / 8 с   |                   |
| Выдвижение/втягивание стрелы              | 7.82 с / 5.55 с  | 12.7 с / 8 с      |
| Подъем вилок                              | 2.89 с   | 4.6 с             |
| Втягивание вилок                          | 2.89 с   | 4 с               |



Рабочая зона ZTH3507



Рабочая зона ZTH3513

ZTH3507



ZTH3513



ZOOMLION

# СЕРТИФИКАТ

Настоящим сертификатом

Zoomlion Intelligent Access Machinery Co., LTD

подтверждает, что компания

ООО «ЛК Спектр», ИНН 5047191624

является официальным авторизованным дистрибьютором по продаже и обслуживанию техники ZOOMLION на территории РФ

Срок действия сертификата:  
01.01.2023 – 31.12.2023



## AURORA

### ОФИЦИАЛЬНЫЙ ДИСТРИБЬЮТОР

📍 Московская обл., г. Химки,  
Транспортный проезд, 2, БЦ «Аврора»

☎ +7 (800) 551-53-91

✉ ZOOMLION-RUS.COM